



Union pour la Méditerranée
Union for the Mediterranean
الإتحاد من أجل المتوسط



INSTITUT MÉDITERRANÉEN
DE L'EAU **IME**



SEMIDE
EMWIS

Plateforme Méditerranéenne des Connaissances sur l'eau

PROJET DE REALISATION D'UN SYSTÈME NATIONAL D'INFORMATION SUR L'EAU DU MAROC

Royaume du Maroc

Secrétariat d'Etat auprès du Ministre

de l'Équipement, du Transport, de la Logistique et de l'Eau

chargé de l'Eau

ⵜⴰⴳⴷⴰⵢⵜ ⵏ ⵍⴰⵎⴰⵔ



ⴰⵎⴰⵔ ⵏ ⵍⴰⵎⴰⵔ
ⵏ ⵉⵎⴰⵎⴰⵏ ⵏ ⵉⵎⴰⵎⴰⵏ
ⵏ ⵉⵎⴰⵎⴰⵏ ⵏ ⵉⵎⴰⵎⴰⵏ
ⵏ ⵉⵎⴰⵎⴰⵏ ⵏ ⵉⵎⴰⵎⴰⵏ

المملكة المغربية

كتابة الدولة لدى وزير

التجهيز والنقل واللوجستيك والماء

المكلفة بالماء

Présenté par:

M. JAMIL Hicham,

**Chef de la Division Organisation et Systèmes d'Information,
Secrétariat d'Etat Chargé de l'Eau**

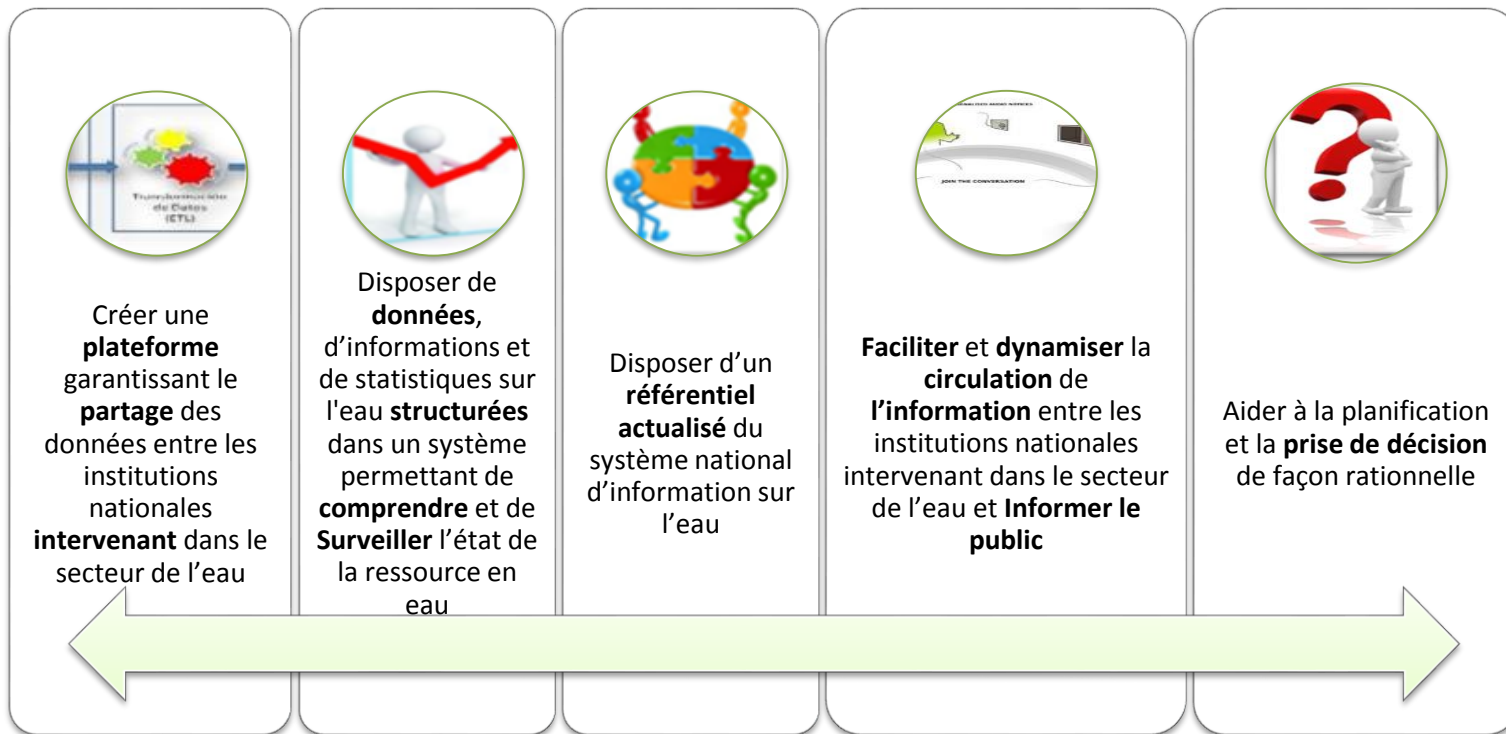
18 octobre 2017 - Barcelone, Espagne



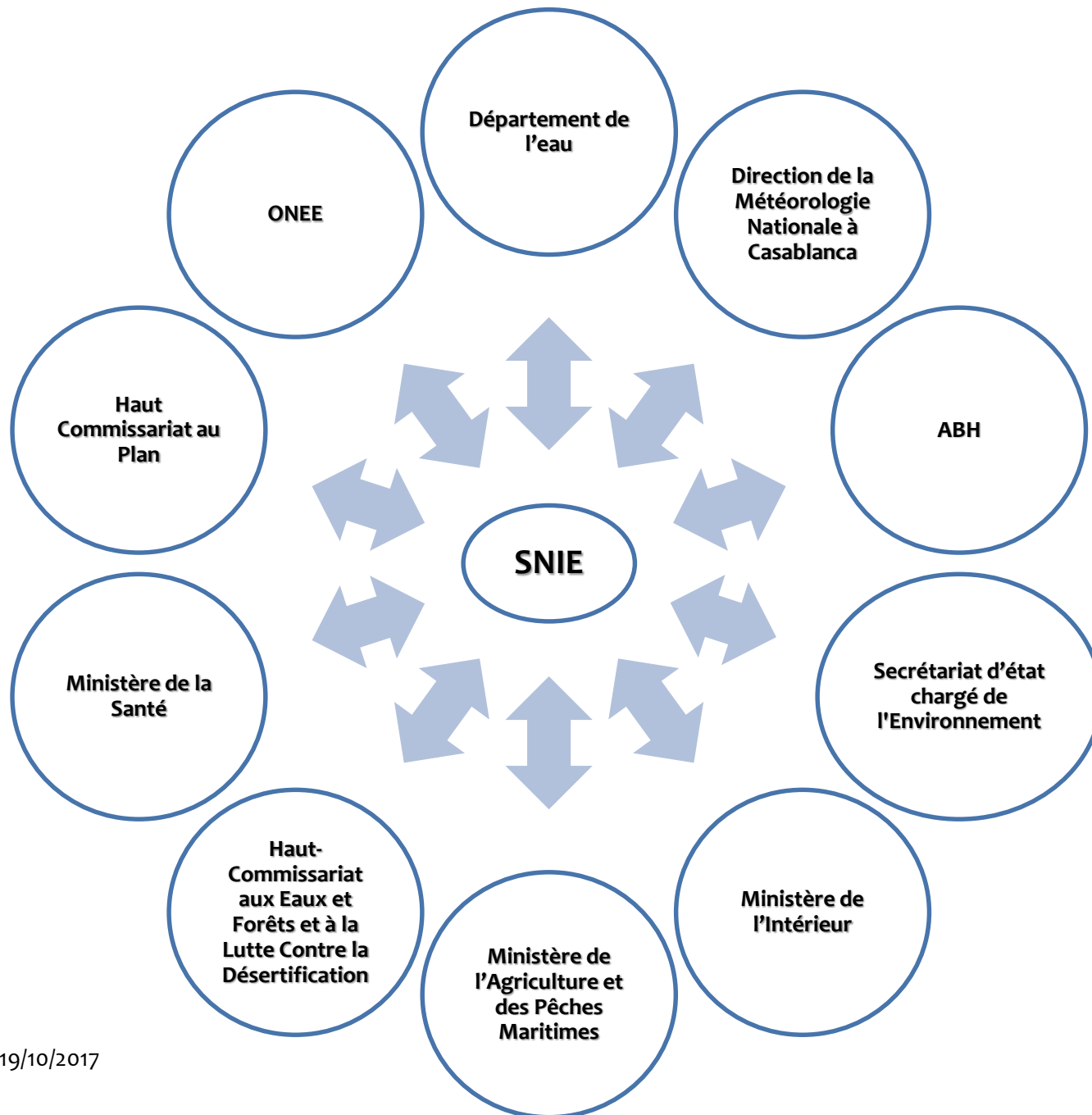
Dans le cadre du Partenariat Euro-Méditerranéen, il a été décidé, lors d'une conférence ministérielle Euro-Méditerranéenne sur la gestion de l'eau tenue à Marseille en 1996, de mettre en place un **Système Euro-Méditerranéen d'Information sur les savoir-faire dans le Domaine de l'Eau (SEMIDE)**. Ce système a pour objectif l'échange d'information et des connaissances dans le domaine de l'eau entre et à l'intérieur des pays du Partenariat Euro-méditerranéen.

Pour réussir ce projet, le SEMIDE a recommandé à chaque pays membre d'élaborer un **Système National d'Information de l'Eau (SNIE)**.

Objectifs



Acteurs concernés du secteur de l'eau



La réalisation du SNIE est scindée en deux projets:

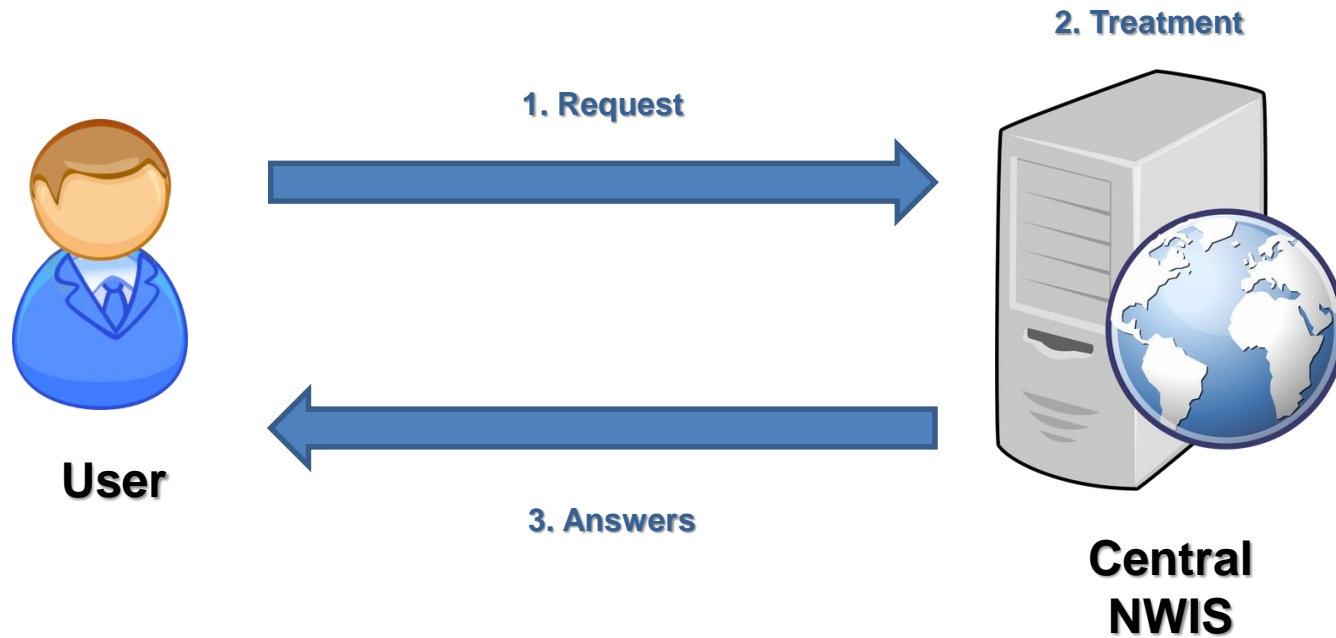


Résultats :

- ✓ Elaboration d'un référentiel SNIE
- ✓ Définition de l'architecture cibles du future national d'information de l'eau (SNIE)
- ✓ Elaboration d'une convention entre les différents partenaires qui formalise l'adhésion et la nature de la participation et d'engagement de chaque partenaire dans le SNIE

Financé à 50% par
le FMOAP (Fonds
de Modernisation
de
l'Administration)

Fonctionnement global du SNIE



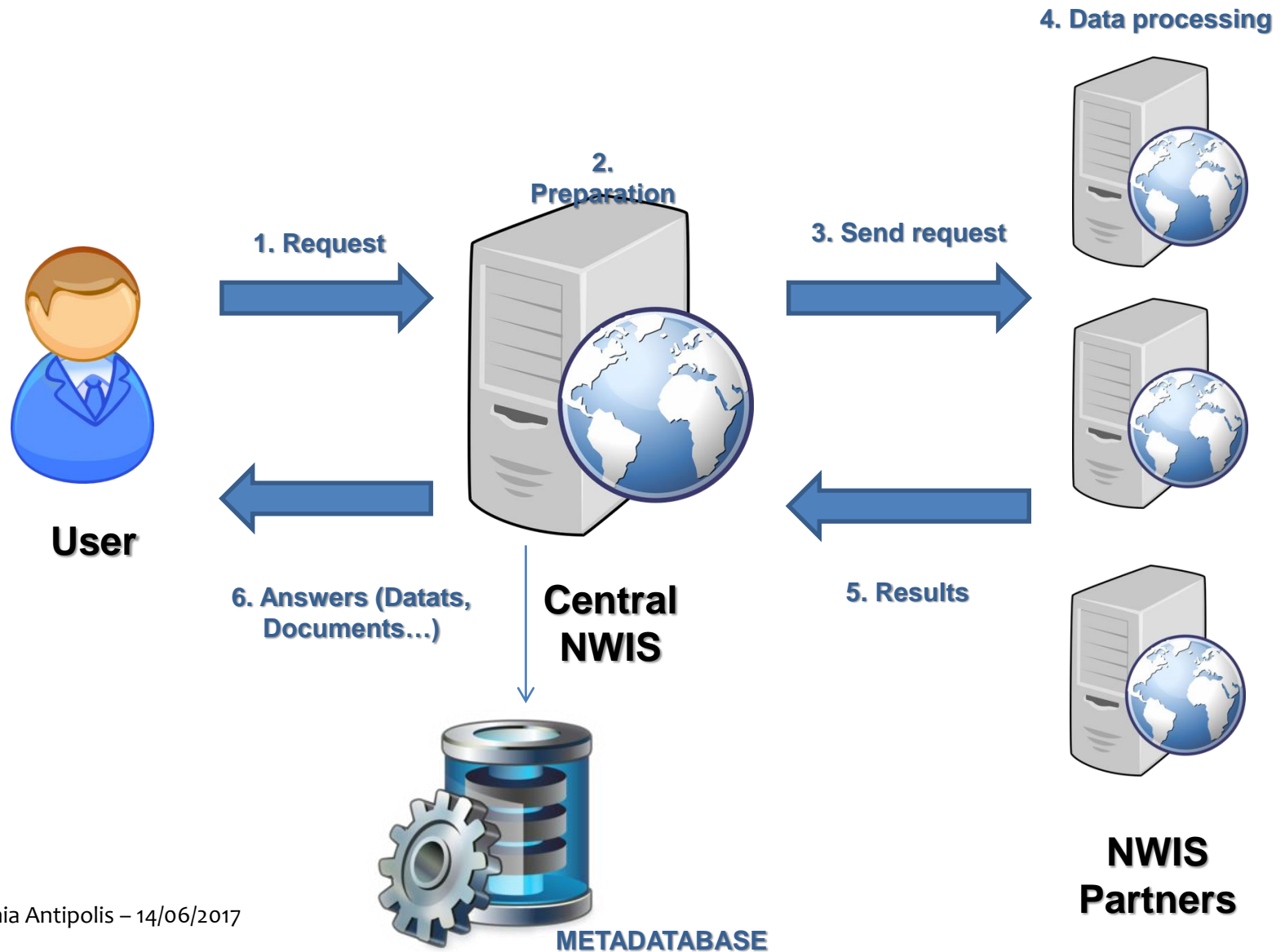
Public Data

- Données non sensibles, disponibles pour le publique;
- Disponibles au niveau du SNIE central ainsi qu'au niveau du serveur partenaire.

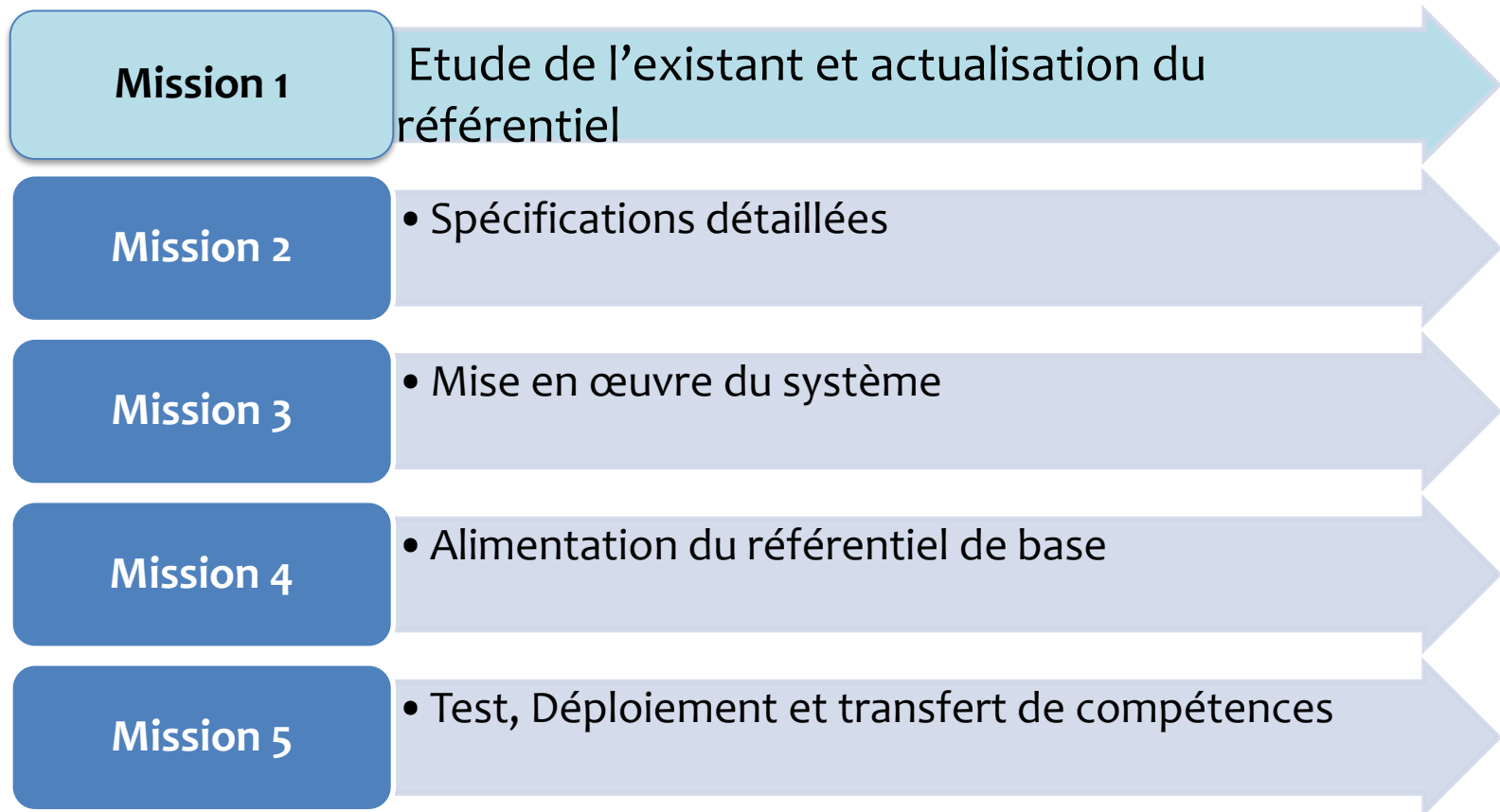
Privat Data

- Données sensibles disponibles après authentification;
- Disponibles uniquement au niveau du serveur des partenaires.

Functionnement global du SNIE



Phasage du projet de développement



Aperçu du SNIE



ROYAUME DU MAROC
Secrétariat d'Etat auprès du Ministère de l'Équipement
du Transport de la Logistique et de l'Eau Chargé de l'Eau

Système National d'Information sur l'Eau



Recherche.....

Domaines ▾

Partenaires ▾

Cartographie ▾

Analyse ▾

Fr An Ar



Administration

🏠 / Domaines / Ressources en Eau

Ressource en Eau ▾ Qualité de l'Eau ▾ Domaine... ▾



Ressources en eau

Données dans le domaine
des ressources en eau

Partenaires

Services centraux ... (6)

ABHS Sebou (3)

ONEE (2)

Montrer plus de Partenaires

Domaines/Sous domaines

> Ressources en eau (12)

> Eau de surface (5)

> Catégoriexx (2)

> Qualité de l'eau (2)

> Pollution (2)

👤 Données

📍 Cartographie

12 résultats trouvés

Par Ordre:

Problématique de l'eau ...

Lorem ipsum dolor sit amet, consectetur adipiscing elit. Autem Lorem ipsum dolor sit am

Rapport sur le cadre juridique ...

Lorem ipsum dolor sit amet, consectetur adipiscing elit. Autem Lorem ipsum dolor sit am
adipiscing elit. Laudantium maiores odit qui est tempora eos, nos

Zone d'action des ABHS

Lorem ipsum dolor sit amet, consectetur adipiscing elit. Autem Lorem ipsum dolor sit am
adipiscing elit. Laudantium maiores odit qui est tempora eos, nos



Recherche Multicritère

Thématique

Thème:

Sous-Thème:

Domaine/catégorie Plus...

Mots clés Plus...

Partenaire Plus...

Zone géographique Plus...

[Licence](#) | [Contactez nous](#) | [A propos](#)

© Copyright 2017 : NOVEC

Aperçu du SNIE

Documents : zone de paramétrage

Indicateur Couche Documents Projets Maître d'ouvrage

Liste des documents

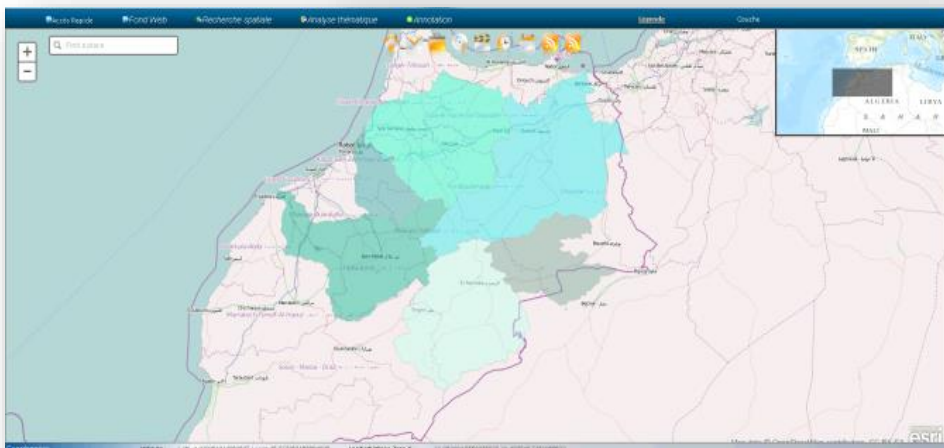
Nouveau Document

Search:

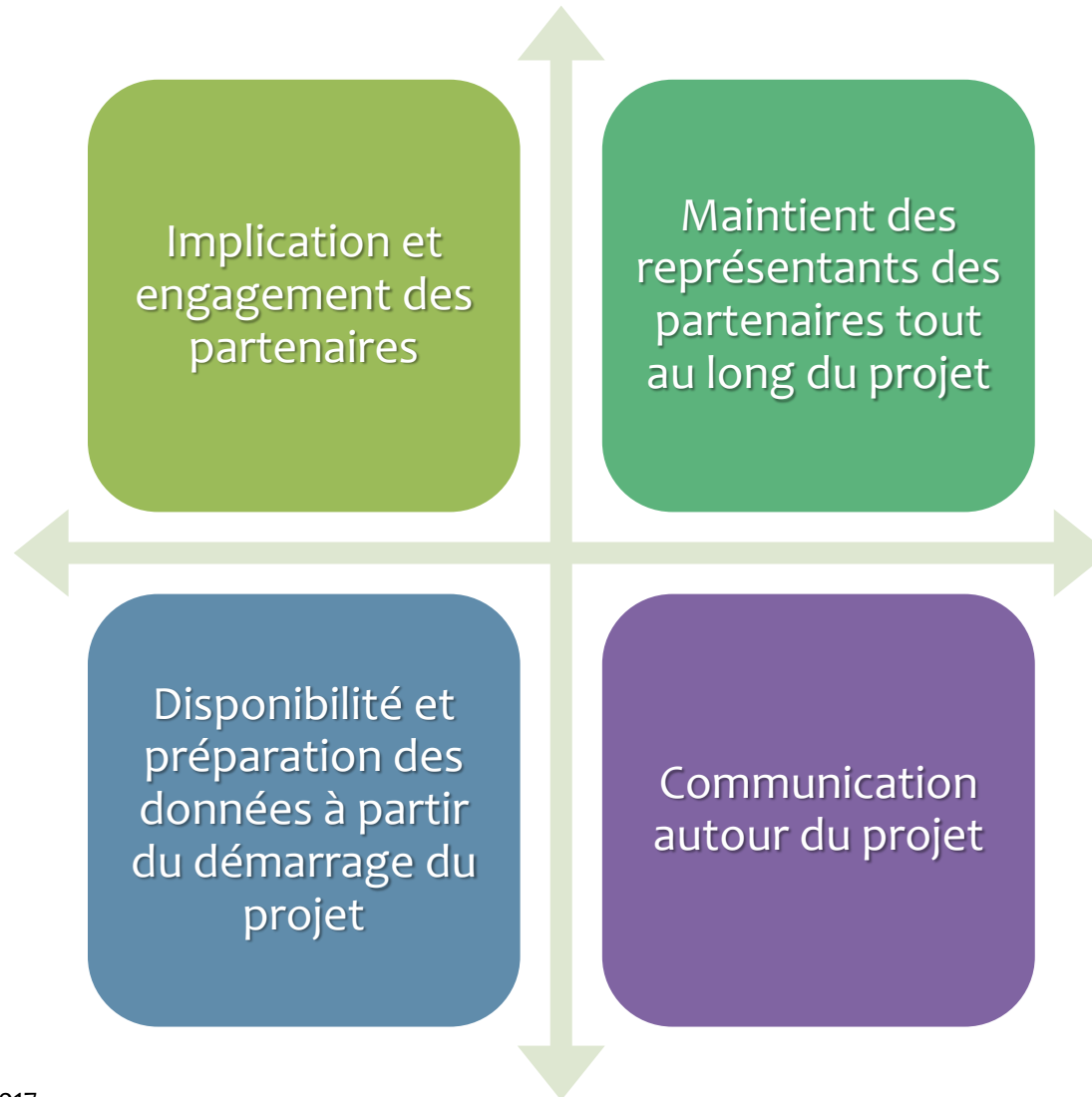
type documentation	Titre	Auteur	Description	Action
Articles	Les indicateurs de gestion durable des forêts métropolitaines	Inventaire Forestier National	Depuis 1995, le Ministère en charge des forêts confie à l'Inventaire forestier national (IFN) la réalisation du document « Les indicateurs de gestion durable des forêts françaises métropolitaines (IGD) ». Ce document est la concrétisation de l'engagement	Modif Details Supp
Articles	Mémento de la statistique agricole 2013	Direction régionale de l'Alimentation, de l'Agriculture et de la Forêt	Ce mémento annuel reprend les principaux chiffres clés du domaine agricole et rural. Sommaire : La population et l'emploi Les précipitations et les températures En 2012, la SAU bretonne occupe 62 % du territoire	Modif Details Supp
Bibliographies	Ecoquartiers, invitation à la biodiversité	Ministère de l'Égalité des territoires et du Logement et la Caisse des Dépôts	A travers de nombreux exemples de réalisations d'écoquartiers en France (dont certains en Bretagne) et ailleurs en Europe, ce document explique pourquoi et comment lier écoquartier et biodiversité. Il présente le jeu des acteurs et fournit une boîte à ou	Modif Details Supp
Bibliographies	Les indicateurs de gestion durable des forêts métropolitaines	Inventaire Forestier National	Depuis 1995, le Ministère en charge des forêts confie à l'Inventaire forestier national (IFN) la réalisation du document « Les indicateurs de gestion durable des forêts françaises métropolitaines (IGD) ». Ce document est la concrétisation de l'engagement	Modif Details Supp
Liens	Les indicateurs de gestion durable des forêts métropolitaines	Inventaire Forestier National	Depuis 1995, le Ministère en charge des forêts confie à l'Inventaire forestier national (IFN) la réalisation du document « Les indicateurs de gestion durable des forêts françaises métropolitaines (IGD) ». Ce document est la concrétisation de l'engagement	Modif Details Supp
Multimédias	Bulletin du réseau piézométrique	Bureau de recherches géologiques et minières	Le suivi des niveaux des nappes souterraines fait partie du programme Silures (Système d'information pour la localisation et l'utilisation des ressources en eau souterraine) élaboré par le Bureau de recherches géologiques et minières (BRGM). Il informe s	Modif Details Supp

Showing 1 to 6 of 6 entries

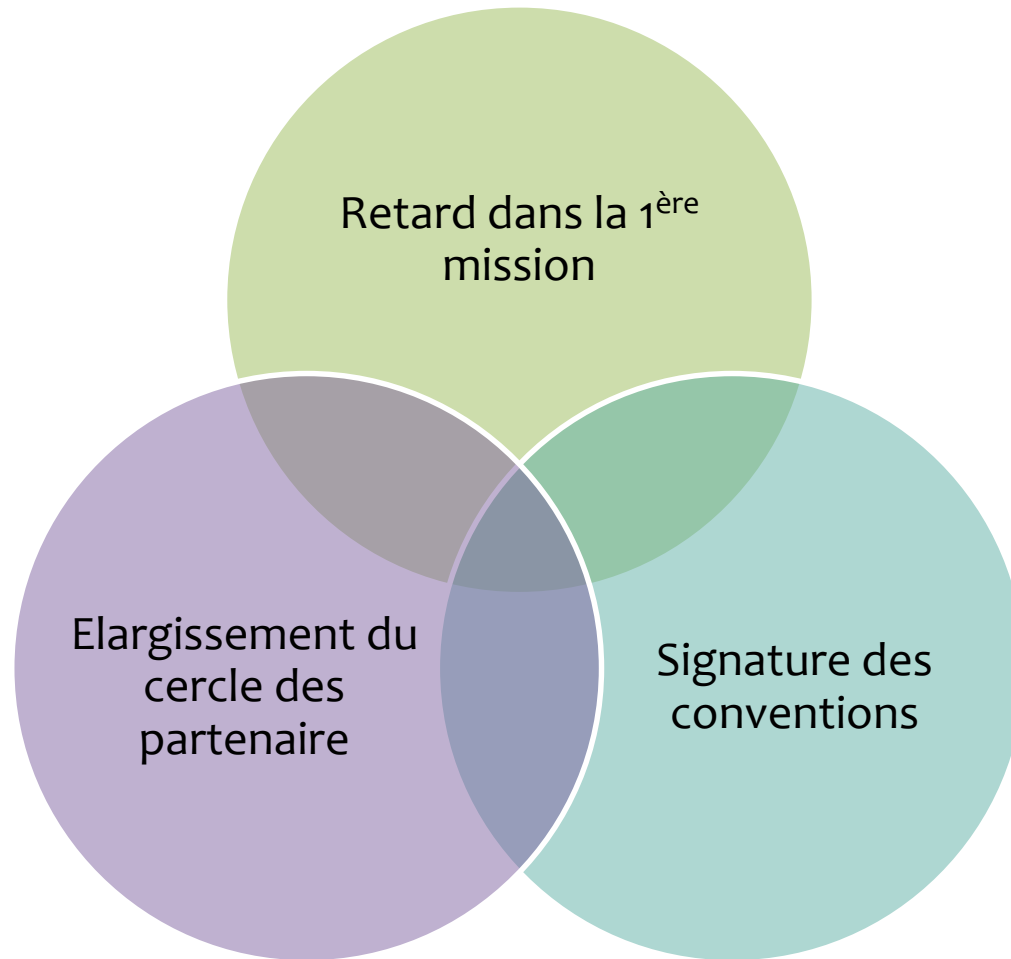
First Previous 1 Next Last



Facteurs clés succès



Constats et contraintes





Union pour la Méditerranée
Union for the Mediterranean
الإتحاد من أجل المتوسط



INSTITUT MÉDITERRANÉEN
DE L'EAU IME



SEMIDE
EMWIS

Plateforme Méditerranéenne des Connaissances sur l'eau

Merci pour votre attention

www.semide.net/initiatives/MWKP

Hicham JAMIL – Secrétariat d'Etat Chargé de l'Eau

jamil@water.gov.ma

www.water.gov.ma



Ministry of Water and Irrigation

