

# YEŞİLİRMAK HAVZA GELİŞİM PROJESİ KAPSAMINDAKİ COĞRAFI BİLGİ SİSTEMLERİ UYGULAMALARI



**MVS**

Mekansal Veri Sistemleri  
Proje Danışmanlık ve Yazılım Ltd.Şti



**DOLSAR**

Mühendislik Limited Şirketi

15 Aralık 2005  
Ankara

# YEŞİLİRMAK HAVZA GELİŞİM PROJESİ

- Devlet Planlama Teşkilatı Müsteşarlığı'nın bir projesidir.
- Projenin Amacı:
  - Bölgenin Ekonomik ve Sosyal Gelişmişlik Düzeyini Arttırmak,
  - Mevcut Gelişmişlik Düzeyini Geliştirerek Ülke Ekonomisine Katkısını Arttırmak,
  - Ekolojik Özelliklerin ve Doğal Kaynakların Ekonomik ve Sosyal Gelişme için Ana Kaynaklar Olarak Benimsemektir.

# YEŞİLIRMAK HAVZA GELİŞİM PROJESİ

- Yeşilirmak Havza Gelişim Projesi bir BÖLGE PLANI'dır.
- Sosyo-ekonomik gelişmişlik endekslerine göre Türkiye 26 alt bölgeye ayrılmıştır (İBB 2).
- Proje alanı **TR83 SAMSUN** bölgesidir.
- Amasya Çorum, Samsun ve Tokat illerini kapsamaktadır.

# YEŞİLIRMAK HAVZA GELİŞİM PROJESİ

## İSTATİSTİKİ BÖLGE BİRİMİ 2





# YEŞİLİRMAK HAVZA GELİŞİM PROJESİ

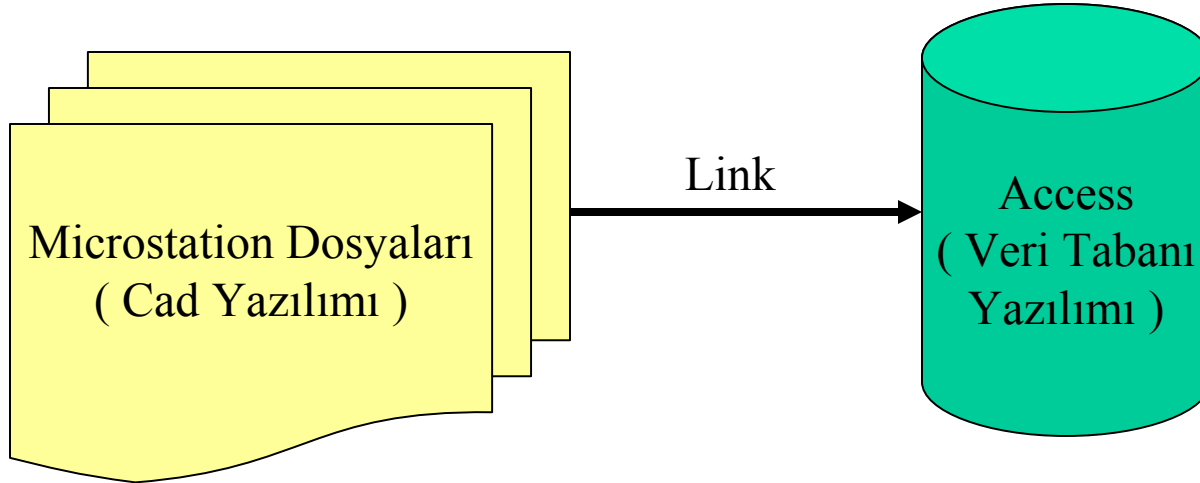
## KATEGORİLER

- Nüfus
- Göç Örüntüsü
- Eğitim
- Sağlık
- Kültür
- İstihdam / Çalışma Alanları
- Gelir Dağılımı / Yoksulluk
- Tarımsal Üretim ve Doğal Veriler
- Sulama Alanları
- Tarım
- Hayvancılık
- Sanayi
- Kentleşme ve Kentsel Altyapı
- Ticaret
- Ulaşım
- Kırsal Altyapı
- Madencilik
- Elektrik
- Meteoroloji

# YEŞİLİRMAK HAVZA GELİŞİM PROJESİ

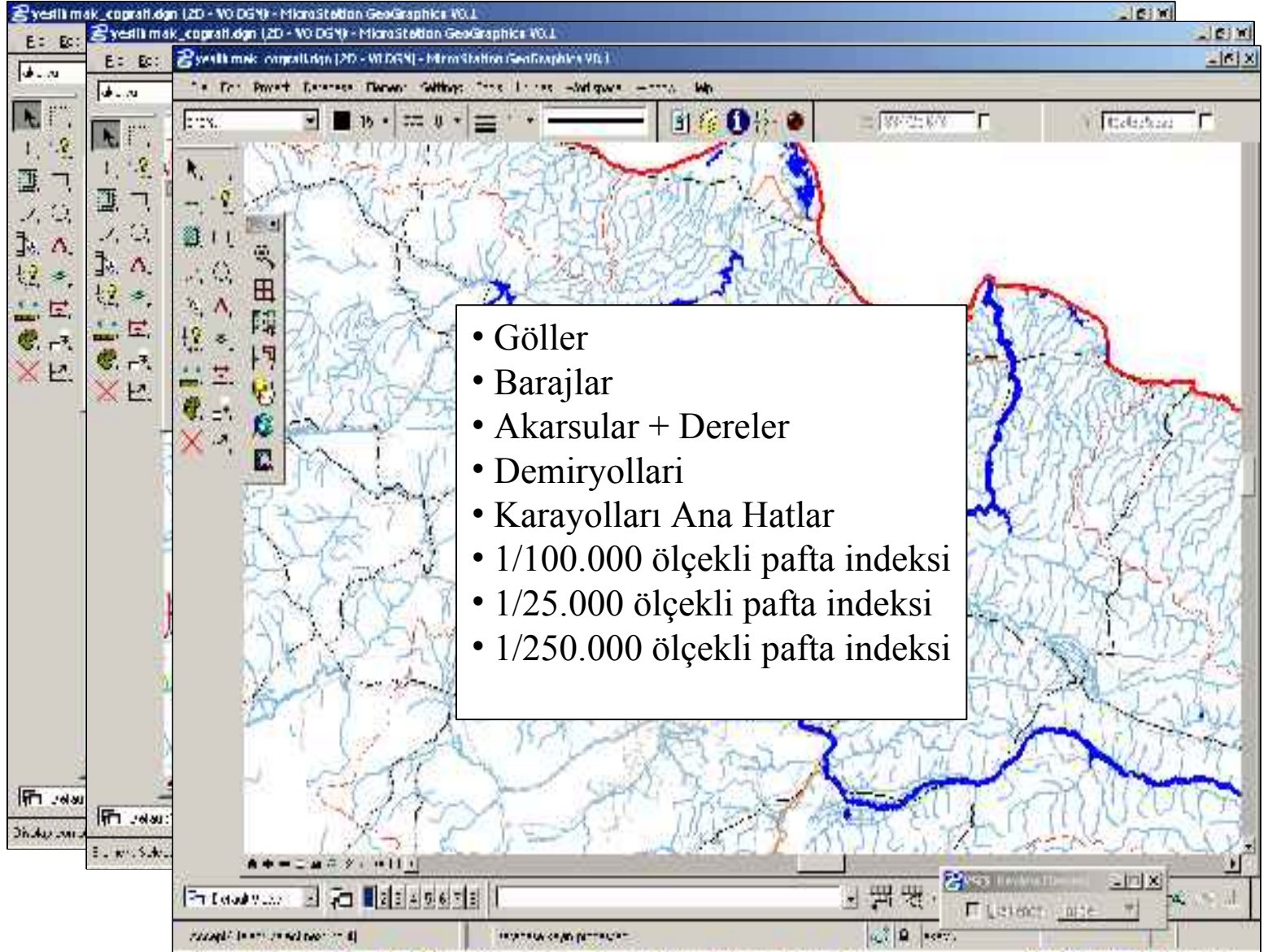
## KULLANILAN PROGRAMLAR

### GEOGRAPHICS ( Gis Yazılımı )



# YEŞİLİRMAK HAVZA GELİŞİM PROJESİ

## BÖLGE COĞRAFI HARİTASI



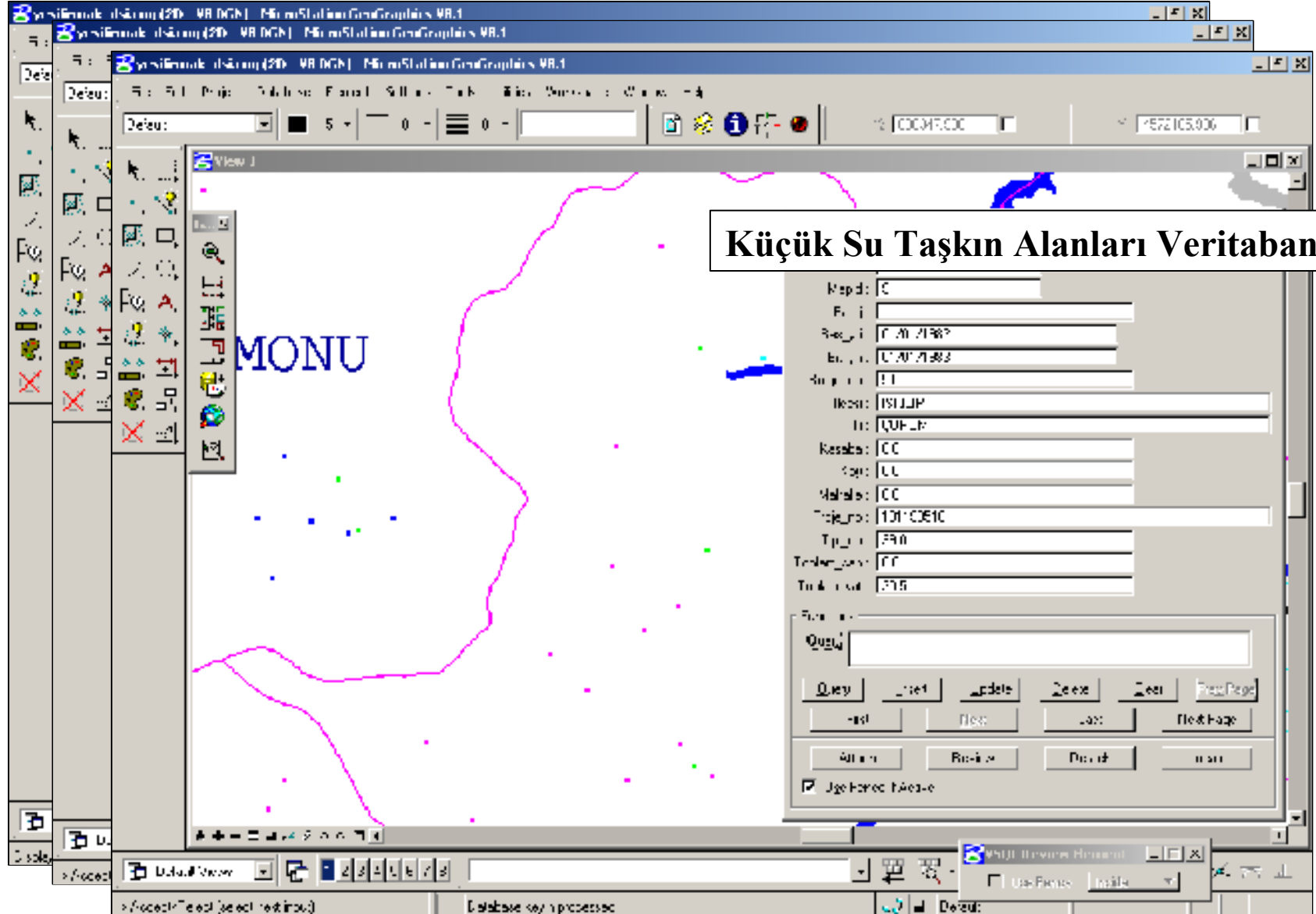
# YEŞİLİRMAK HAVZA GELİŞİM PROJESİ

## GENEL ALTLIK HARİTALAR

The screenshot displays the MicroStation GeoGraphics V8i interface with the 'Köyler Veritabanı' (Village Database) dialog box open. The dialog is titled 'New L' and contains two columns of data entry fields for village information. The left column includes fields for 'Köy Adı', 'Köy No', 'Köy Yeri', 'Köy Durumu', 'Köy Durumu II', 'Köy Durumu III', 'Köy Durumu IV', 'Köy Durumu V', 'Köy Durumu VI', 'Köy Durumu VII', 'Köy Durumu VIII', 'Köy Durumu IX', 'Köy Durumu X', 'Köy Durumu XI', 'Köy Durumu XII', 'Köy Durumu XIII', 'Köy Durumu XIV', 'Köy Durumu XV', 'Köy Durumu XVI', 'Köy Durumu XVII', 'Köy Durumu XVIII', 'Köy Durumu XIX', 'Köy Durumu XX', 'Köy Durumu XXI', 'Köy Durumu XXII', 'Köy Durumu XXIII', 'Köy Durumu XXIV', 'Köy Durumu XXV', 'Köy Durumu XXVI', 'Köy Durumu XXVII', 'Köy Durumu XXVIII', 'Köy Durumu XXIX', 'Köy Durumu XXX'. The right column includes fields for 'Köy Durumu I', 'Köy Durumu II', 'Köy Durumu III', 'Köy Durumu IV', 'Köy Durumu V', 'Köy Durumu VI', 'Köy Durumu VII', 'Köy Durumu VIII', 'Köy Durumu IX', 'Köy Durumu X', 'Köy Durumu XI', 'Köy Durumu XII', 'Köy Durumu XIII', 'Köy Durumu XIV', 'Köy Durumu XV', 'Köy Durumu XVI', 'Köy Durumu XVII', 'Köy Durumu XVIII', 'Köy Durumu XIX', 'Köy Durumu XX', 'Köy Durumu XXI', 'Köy Durumu XXII', 'Köy Durumu XXIII', 'Köy Durumu XXIV', 'Köy Durumu XXV', 'Köy Durumu XXVI', 'Köy Durumu XXVII', 'Köy Durumu XXVIII', 'Köy Durumu XXIX', 'Köy Durumu XXX'. The dialog also features a 'Köy Durumu' section with a 'Köy Durumu' field and a 'Köy Durumu' section with a 'Köy Durumu' field. The dialog is titled 'Köyler Veritabanı' and is part of the 'New L' window.

# YEŞİLİRMAK HAVZA GELİŞİM PROJESİ

## SULAMA ALANLARI



The image shows a screenshot of a GIS software interface, likely ArcView, displaying a map of the Yeşilirmak Basin. The map shows a large area outlined in pink, with several small colored dots (blue, green, yellow) scattered within and around it. The word 'MONU' is visible on the map. A data entry form is overlaid on the right side of the map, titled 'Küçük Su Taşkın Alanları Veritabanı'. The form contains various fields for data entry, including 'Kod', 'Etilim', 'Bölge', 'İlçe', 'Köy', 'Mahalle', 'Teşkilat', 'Tipi', 'Tehlike Derecesi', and 'Tehlike Sınıfı'. Below the form are buttons for 'Query', 'Insert', 'Update', 'Delete', 'Edit', 'Print Page', 'First', 'Next', 'Last', 'Next Page', 'All', 'Back', 'Print', and 'Exit'. A checkbox labeled 'Geçerli Alana' is checked at the bottom of the form.

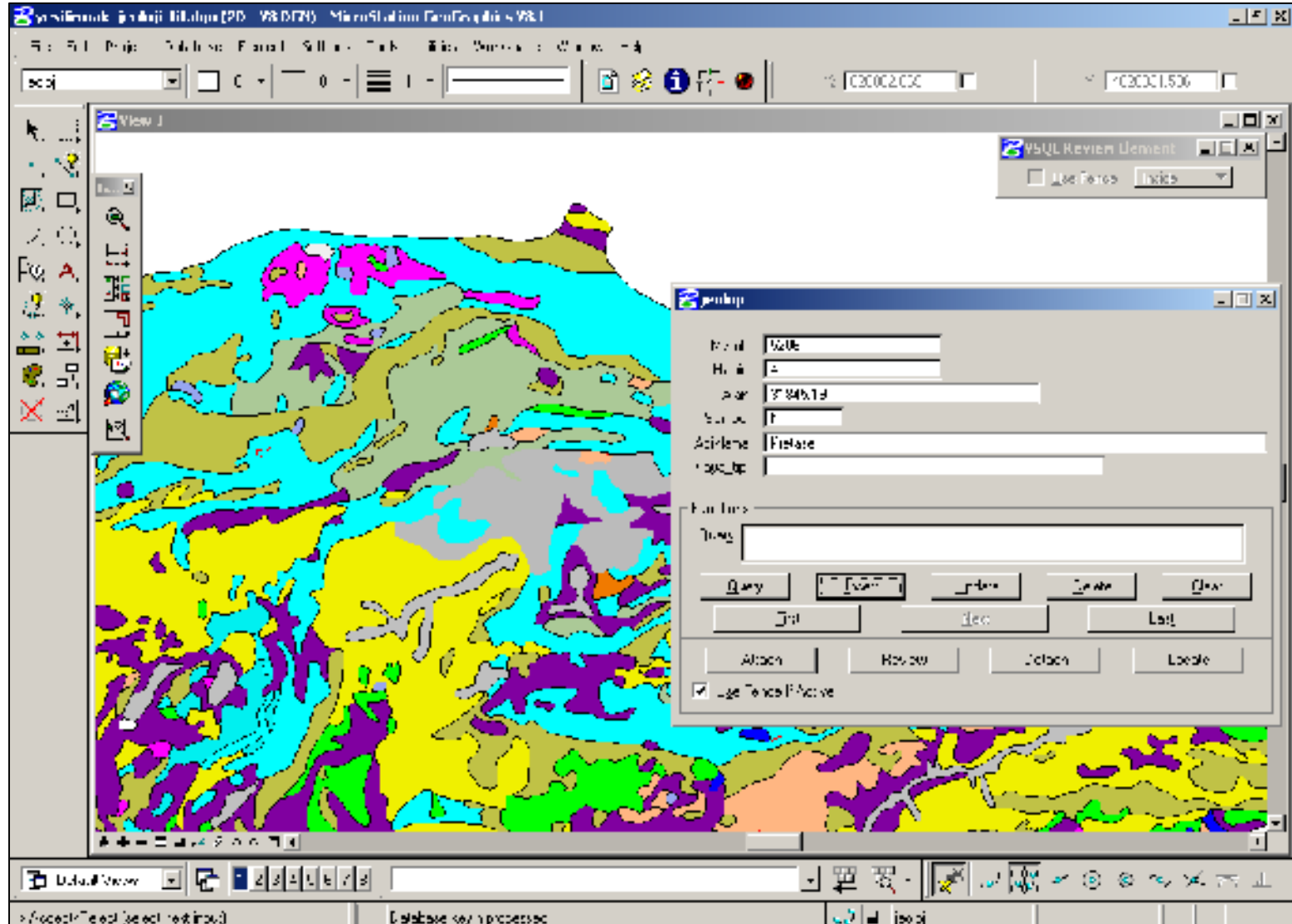
**Küçük Su Taşkın Alanları Veritabanı**

Kod:	
Etilim:	
Bölge:	07.01.1982
İlçe:	07.01.1982
Köy:	01
Mahalle:	010101
Teşkilat:	010101
Tipi:	0101
Tehlike Derecesi:	01
Tehlike Sınıfı:	0101

Geçerli Alana

# YEŞİLIRMAK HAVZA GELİŞİM PROJESİ

## JEOLOJİ HARİTASI ( 1/500.000 ölçekli )











# YEŞİLİRMAK HAVZA GELİŞİM PROJESİ

## İLÇE BAZINDA VERİLER

İş Gücü Durumuna Göre Sorgulamalar

İlçe	Ts
Yıl	19
Yönetim_birimi	Tokat Merkez
Genişlik	31.00
Toplam	3942
Erkek	2424
Kadın	1518
15-24 yaş	3130
25-34 yaş	7887
35-44 yaş	1777
45-54 yaş	2647
55-64 yaş	2515
65 yaş ve üzeri	226
Ortalama	118
Ortalama	276



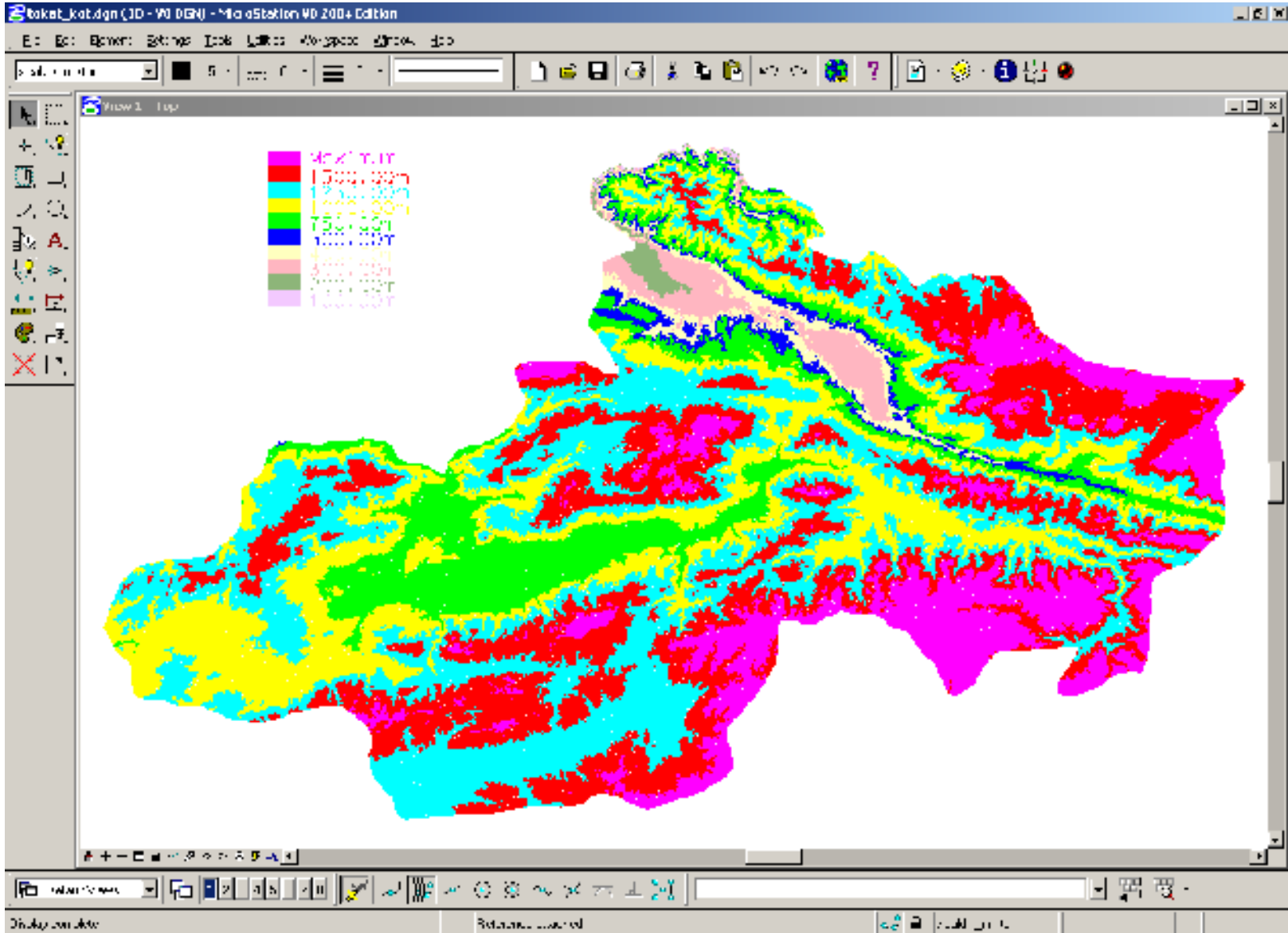






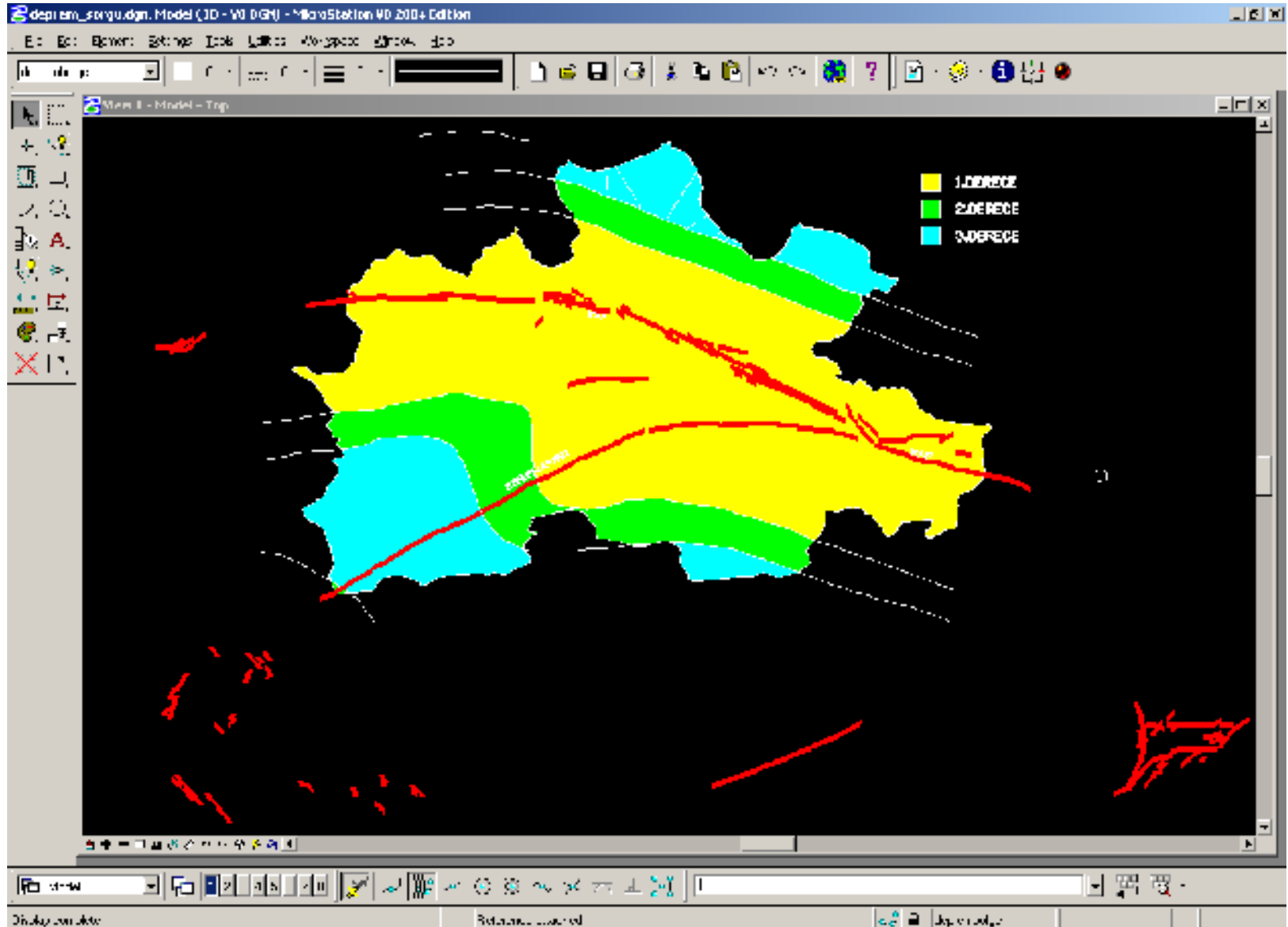
# YEŞİLİRMAK HAVZA GELİŞİM PROJESİ

## TOKAT İLİ KOT HARİTASI



# YEŞİLIRMAK HAVZA GELİŞİM PROJESİ

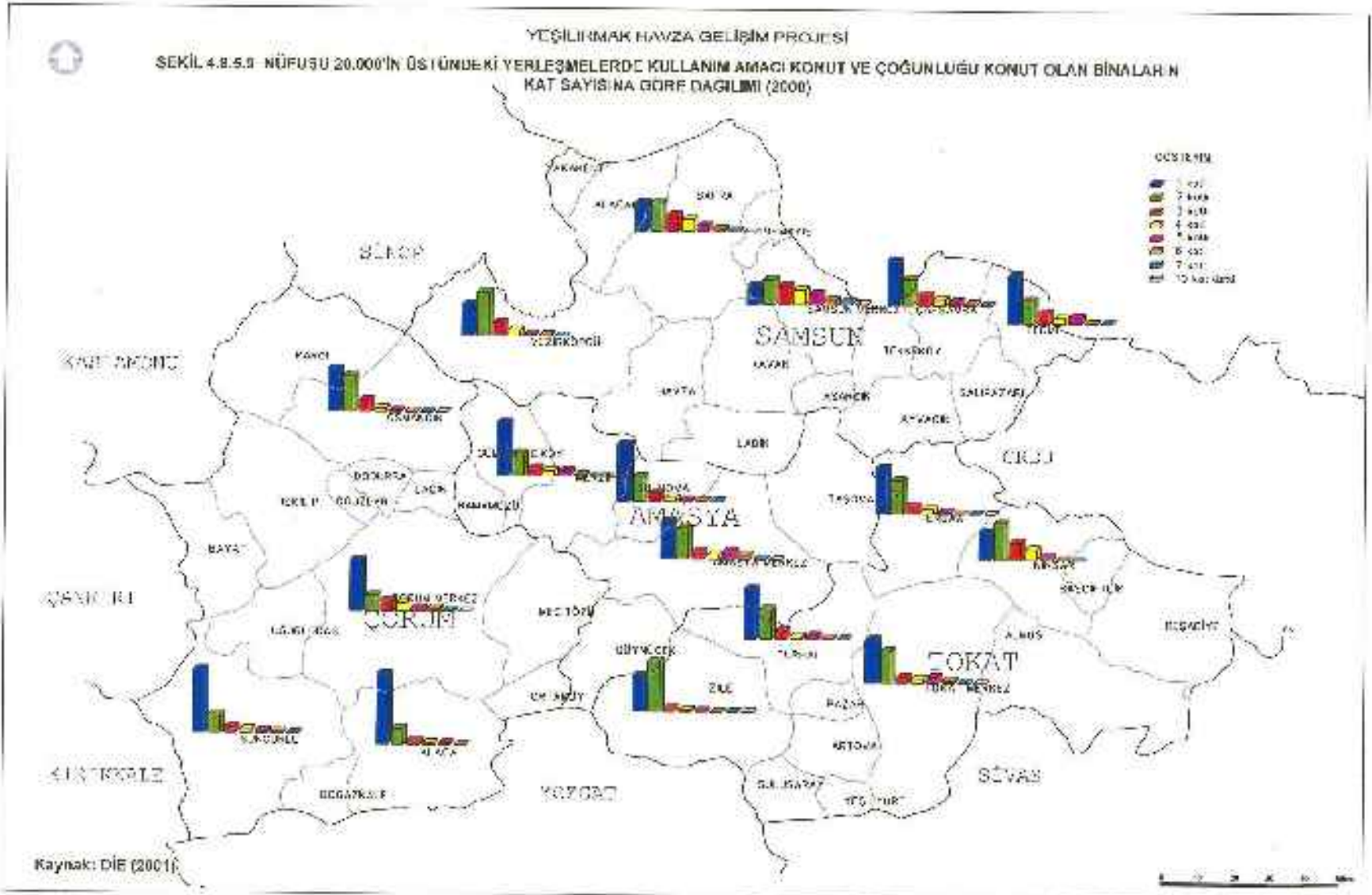
## BÖLGE DEPREM HARİTASI





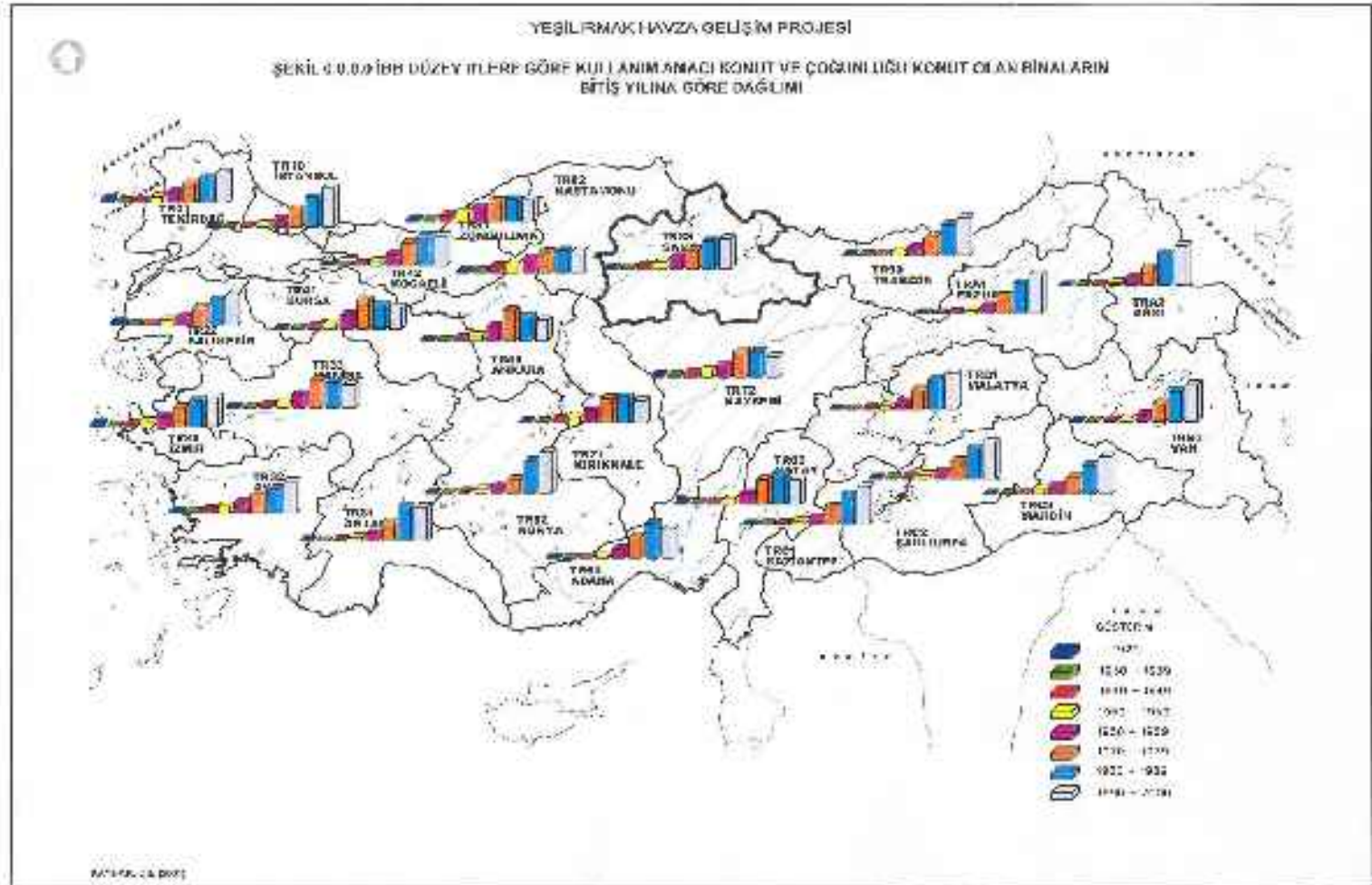
# YEŞİLİRMAK HAVZA GELİŞİM PROJESİ

## SORGULAMALAR: Kullanım Amacı Konut Olan Binaların Kat Sayısına Göre Dağılımı



# YEŞİLİRMAK HAVZA GELİŞİM PROJESİ

## SORGULAMALAR: Kullanım Amacı Konut Olan Binaların Bitiş Yılına Göre Dağılımı



# YEŞİLİRMAK HAVZA GELİŞİM PROJESİ

## YERALTI SUYU SONDAJ KUYULARI

