



AB Üyelik Süreci Çevre ve SU'ya Bakış

Gürdoğar Sarıgül
Çevre ve Sürdürülebilir Kalkınma
Sektör Yöneticisi

15 Aralık, Ankara 2005

Avrupa Birliği
Avrupa Komisyonu Türkiye Delegasyonu
e-posta: gurdogar.sarigul@cec.eu.int

1. Uyumlaştırma süreci – başlıca zorluklar



■ Çevre alanında uyumlaştırma:

• Yasal

- Bütün ekler ve teknik uyarlamalar da dahil olmak üzere 561'den fazla yasal düzenleme

• Kurumsal

- İdari yapıların güçlendirilmesi: bakanlıklar ve kurumların yanı sıra uygulama ve yürütme organlarının (bölgesel ve mahalli) güçlendirilmesi
- Bakanlıklar arası koordinasyonun iyileştirilmesi
- Ticari faaliyetlerin çevresel yönetimine özen gösterilmesi
- Paydaşları dahil etmek üzere mekanizmaların geliştirilmesi

• Finansal

- Uyum maliyetlerinin yüksek olması

2. Tam üyelik stratejisinde uyumlulaştırma süreci – başlıca ilkeler



- **Tam üyelik ile birlikte mevzuatının tamamının yansıtılması (*transposition*)**
- **Mevzuat veya geçiş dönemlerinde aksi belirtilmemişse, tam üyelik ile birlikte uygulama**
 - **Öncelik (üyelik ile tam uygulama – müzakere edilemez)**
 - Çerçeve mevzuat: hava, su, atık, ÇED, bilgiye erişim, doğa koruma mevzuatı
 - Uluslar arası anlaşmalar, sınır ötesi kirlilik azaltma
 - Endüstriyel ve tek pazar konularıyla ilgili mevzuat
 - İdari yapıların kurulması
 - **Geçiş dönemleri (müzakere edilebilir)**
- **Bütün yeni yatırımlar, müktesebat ile uyum içinde olmalıdır.**

Katılım Ortaklığı Belgesi (AP)



Kısa Vadeli AP 2001 ve 2003

- Müktesebatın tam yansıtılması için bir program belirlenmesi
- Yatırımların kamu ve özel finans kaynakları tarafından finanse edilebilmesi için, uyum maliyet tahminlerini gerçekçi finans kaynaklarına dayandıran bir plan geliştirilmesi
- Çerçeve mevzuat, doğa koruma, su kalitesi, entegre kirlilik önleme kontrol ve atık yönetimi konularında mevzuata yönelik müktesebatın yansıtma ve uygulama faaliyetlerine başlanması

Orta Vadeli

- Çevrenin korunmasını sağlamak amacıyla müktesebat yansıtmasının tamamlanması ve kurumsal, idari ve izleme kapasitesinin (veri toplama da dahil) geliştirilmesi

Entegre Uyumlulařtırma Stratejisinin İeriđi Nedir? -1



- evresel sektörel analiz - uygulamadaki yasal ve kurumsal boşluklar (ör., atık, su, hava, doğa koruma)
- Öncelikli alanların belirlenmesi
 - Önceliklendirme
 - Proje dizini (*project pipeline*)

Entegre Uyumlulařtırma Stratejisinin İeriđi Nedir? -2



- **Uygulama ve Finansman Stratejisi**
 - Tam uygulamanın tahmini maliyeti (teknik destek, küçük yatırımlar ve altyapı)
 - Uygulama için gereki bir takvim
 - Öngörölen uygulama süresi boyunca yıllık maliyetler
 - Finans kaynađı

Tam Üyelik Maliyeti (Çevre)



Sektör Milyon €	Personel maliyeti ^{1, 2}	TD maliyeti ^{1, 3}	Yatırım maliyeti	Toplam uygulama maliyeti
Yatay	5.0	37.8	n.a.	43
Hava	46.3	101.6	2,746	2,894
Atık	343	22.0	13,338	13,703
Su	0.9	16.1	37,629	37,646
Doğa	420.5	1,314.6	n.a.	1,735
Endüstri	30.8	16.9	14,260	14,308
Kimyasallar	123.3	28.9	n.a.	152
Nükleer	1.7	8.1	n.a.	10
Gürültü	28.8	7.5	42 ¹	79
Toplam	1,000.5	1,553.5	68,000	70,569

¹Costs assessed during the Carl Bro project, see MoEF (2004)

²Costs have been calculated over a 20 year period and discounted

³These TA cost include only TA costs for transposition and some institutional strengthening. Cost of investment project related TA is part of the investment costs.

ör., Sektörel Bazda Toplam Yıllık Uyum Maliyeti

personel ve teknik yardım maliyetleri hariç

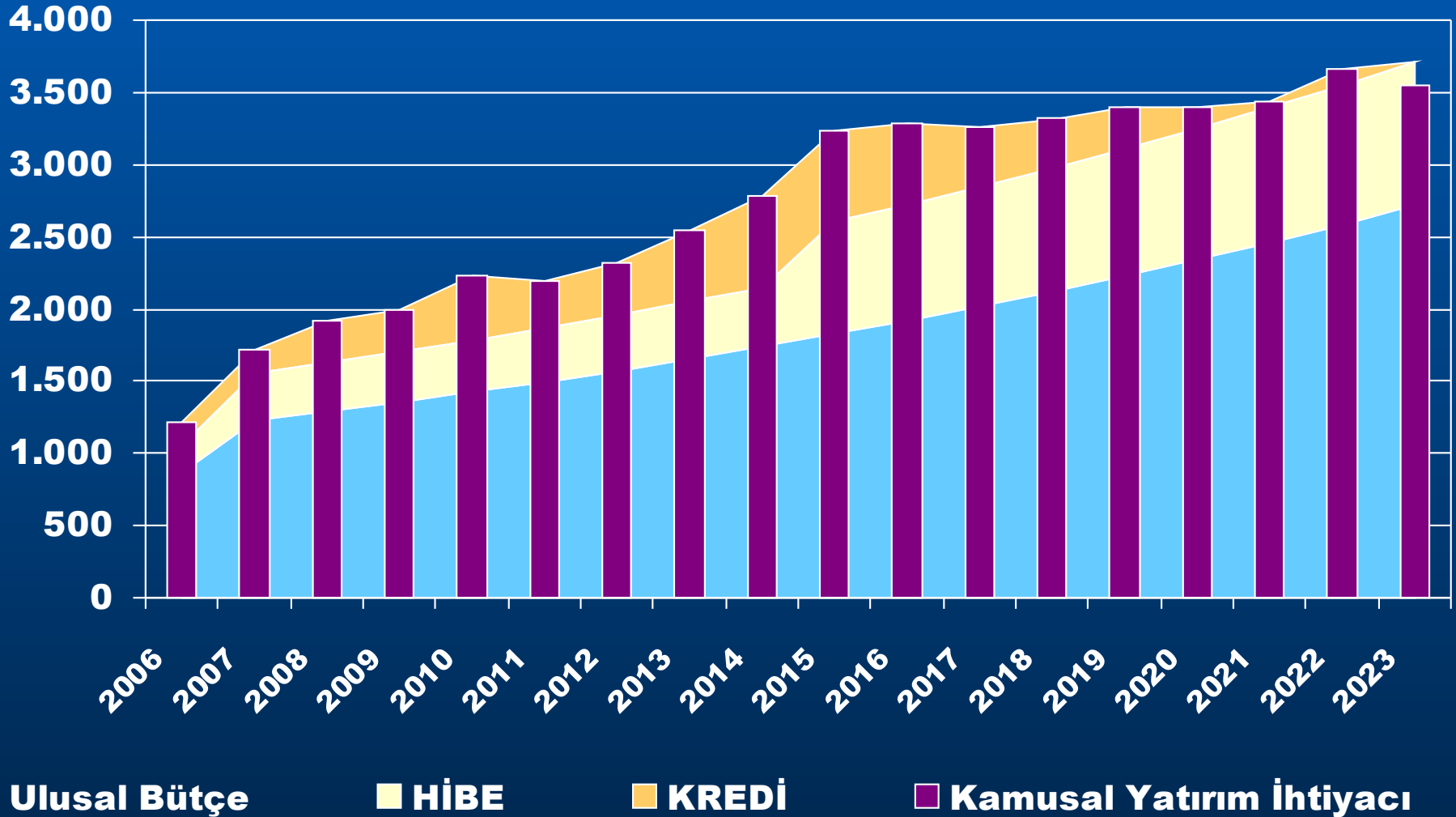


Sektör Milyon €	2006	2007	2008	2009	2010	2011	2012	2013	2014	2015
Yatay										
Hava	185	130	139	148	158	162	165	168	72	75
Atık	232	300	418	386	555	465	538	716	854	1,115
Su	1,118	1,543	1,632	1,736	1,812	1,869	1,912	1,967	1,848	2,046
Doğa										
Endüstri	414	450	488	528	570	614	660	708	759	1,101
Kimyasallar										
Nükleer										
Gürültü										
Toplam	1,950	2,425	2,678	2,800	3,097	3,110	3,276	3,560	3,534	4,340

Kamu yatırım ihtiyacı (geçiş süreleri dahil) ve finansmanı



EHCIP Projesi 2005



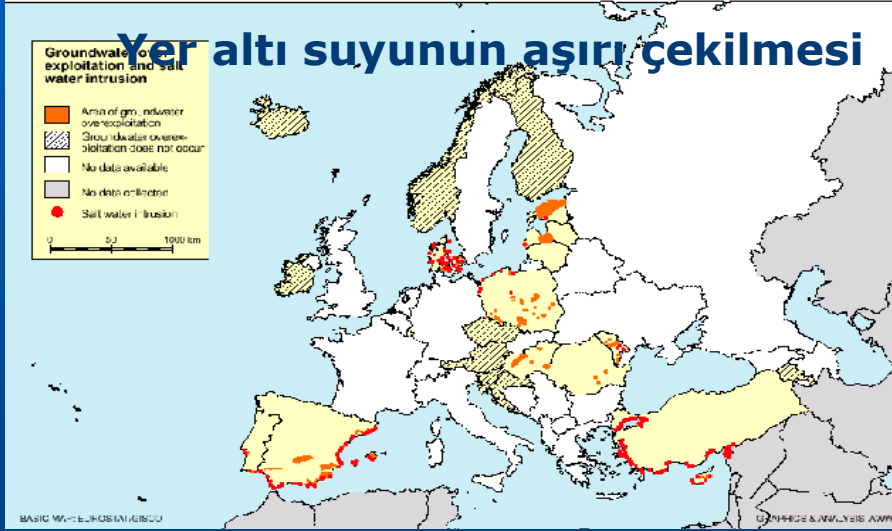


Avrupa Birliđi'nde SU'ya bakış



Avrupa sularının çeşitliliği

Zorlukların çeşitliliği



AB Su Politikasının Gelişimi: üç ardışık 'dalga'



Birinci dalga – belirli sular için kalite standartları, ör.,
1976 Yüzme Suyu Direktifi
1980 İçme Suyu Direktifi

İkinci dalga – kirliliğe kaynağında müdahale edilmesi
1991 Kentsel Atık Su Direktifi
1991 Nitrat Direktifi
1998 Yeni İçme Suyu Direktifi

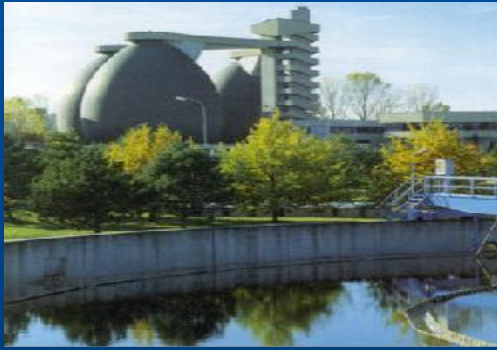
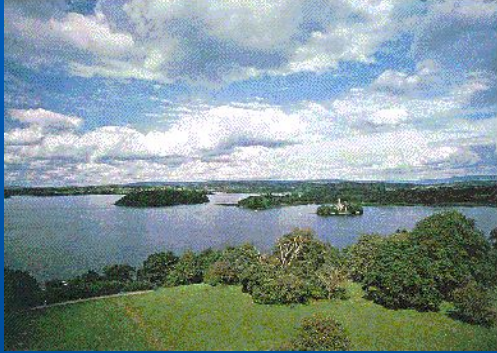
Kapsamlı yeniden yapılanma ve genişleme
2000 Su Çerçeve Direktifi (SÇD)

**Bakanlar Konseyi'nin oybirliği ile verdiği bir karar
üzerine, hâlen devam eden bir çalışma olan *taşkın
önleme ve taşkından korunma***

İçme Suyu Direktifi

- **Kapsam: Şişelenmiş su da dahil olmak üzere bütün su temin sistemleri (maden suyu hariç); >50 kişi veya >10 m³/gün hizmet veren su temin sistemleri; daha küçük temin sistemleri, sadece Üye Ülkelerin sorumluluğu altındadır.**
- **Musluk suyu kalitesi: bakteriyolojik ve kimyasal kalite standartlarının muslukta sağlanması**
- **İçme suyu kalitesinin düzenli olarak izlenmesi**
- **Vatandaşların/tüketicilerin düzenli olarak bilgilendirilmesi; içme suyu kalitesinin raporlanması**

Kentsel Atık Su Direktifi



- 2000'den fazla nüfusu veya nüfus eşleniği olan bütün yerleşim bölgelerinde ve ekonomik faaliyet yürütülen alanlarda (yerleşimler) atık suyun (endüstriyel atık su da dahil) toplanması ve arıtılması
- Kural olarak, ikincil arıtma (biyolojik arıtım); yerleşimlerin nüfus eşleniğinin >10.000 olması durumunda, hassas alanların (\cong ötrofike sular) bulunduğu su havzalarının tamamında ileri arıtma (ör., Tuna Nehri-Karadeniz, Odra ve Labe havzaları)
- Yeni Üye Ülkeler için geçiş dönemleri (küçük yerleşimler için en geç 2015'e kadar)
- Arıtma tesisleri, tarım-gıda sanayi deşarjları ve kentsel atık su sistemlerine yapılan endüstriyel deşarjlar için izin prosedürleri
- Arıtma tesisleri ve etkilenen suların performanslarının izlenmesi (Madde 15 + Ek I); arıtma tesisi çamurunun bertaraf edilmesinin ve tekrar kullanımının kontrolü

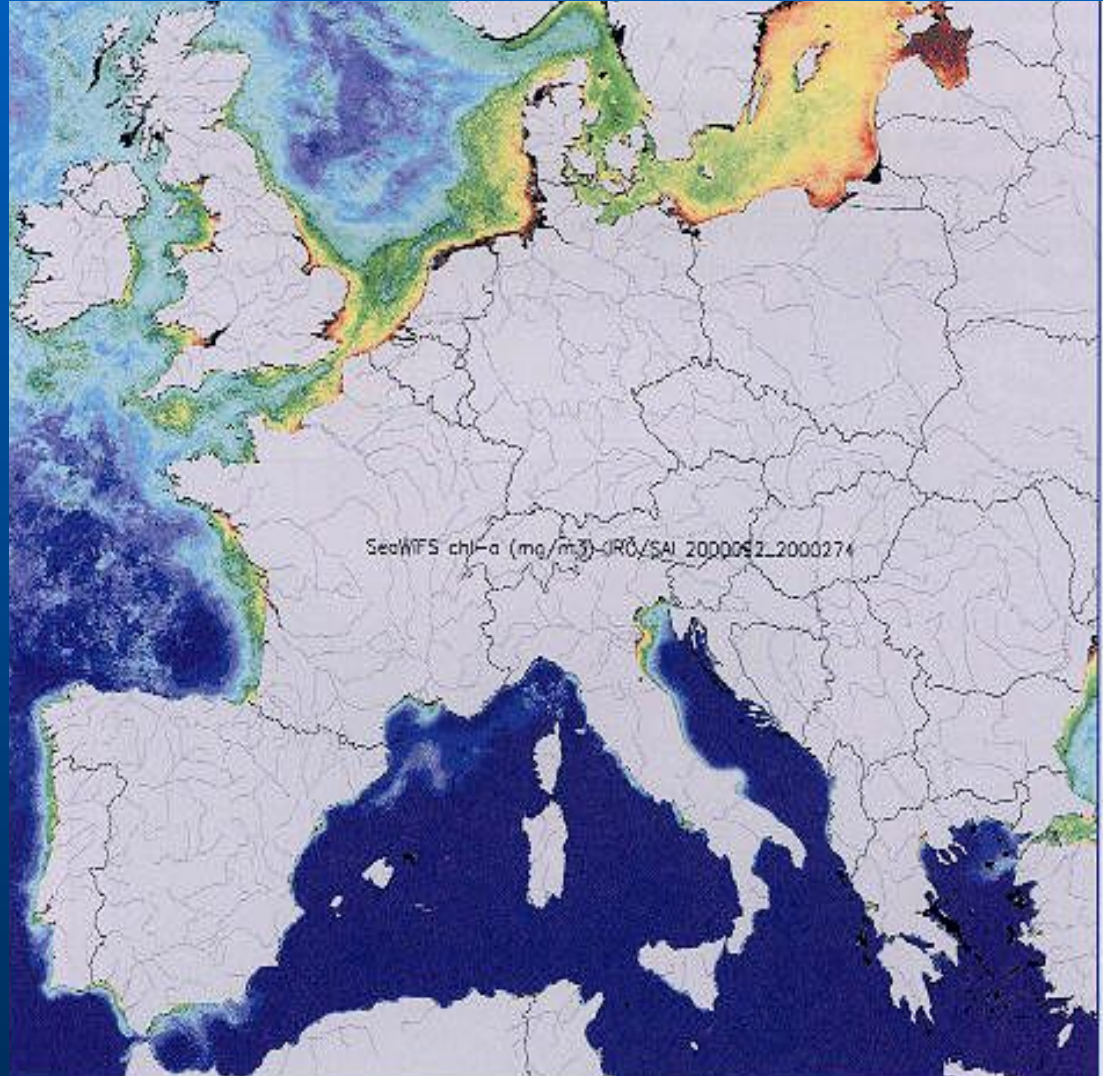


Avrupa Denizlerinde Ötrofikasyon

klorofil-a konsantrasyonları

Avrupa Kıtası
havzaları dahilinde
kalan bütün bölgesel
denizlerde
ötrofikasyon sorunu
vardır :

- Karadeniz (Morava-Tuna havzası)
- Baltık Denizi (Odra havzası)
- Kuzey Denizi (Labe havzası)





Nitrat Direktifi



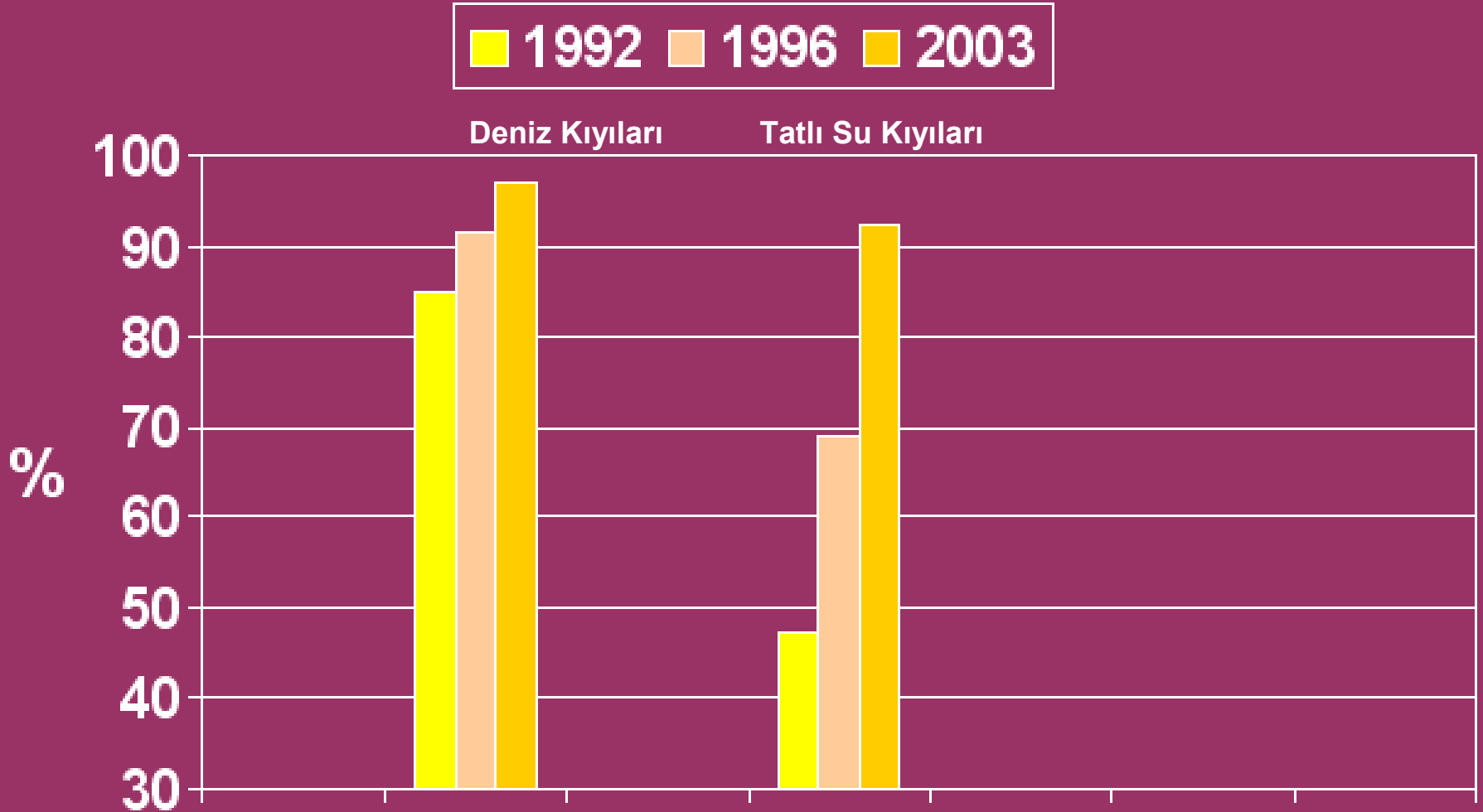
- **Kapsam: tarımsal kaynaklı nitrat kirliliđi**
- **Amaç: nitrat kalite standartlarının sađlanması**
 - Yer altı suları için: 50 mg/L deđerini aşmamalı (içme suyu standardı)
 - Yüzey suları için: 50 mg/L deđerini aşmamalı ve ötrofikasyon olmamalı
- **Düzenleyici prensipler:**
 - yüzey ve yer altı sularının kalitesinin nitrat açısından izlenmesi
 - sorunlu alanlarda → uygulanması zorunlu önlemler var
 - sorunlu alanlar dışında → iyi tarımsal uygulamalar destekleniyor ama zorunlu önlemler yok

Yüzme Suyu Direktifi



- **Kapsam: yoğun olarak insanlar tarafından kullanılan bütün deniz, nehir ve göl kıyıları**
- **Yüzme suyu kalite standartları, Direktife uygun olarak belirlenecek ve alınacak önlemler de bu kaliteyi sağlamaya yönelik olacaktır.**
- **Yüzme suyu kalitesi, belirli parametreler üzerinden düzenli olarak izlenecektir.**
- **Yüzme suyu kalitesi izleme çalışmasının sonuçları, düzenli olarak (yıl sonunda) Avrupa Komisyonu'na sunulacaktır.**
- **Halk, yüzme suyu kalitesi hakkında bilgilendirilecektir. Buna, Avrupa Komisyonu tarafından hazırlanan yıllık rapor da dahildir.**

Avrupa Birliđi'nde Yüzme Suyu Kalitesinin Yıllara Göre Deđişimi (EU15)



Su Çerçeve Direktifi Kilit Öğeler



- **Bütün suları, yüzey ve yer altı sularını korur.**
- **Sular üzerindeki bütün etkileri kapsar.**
- **Kural olarak, 2015 yılı itibariyle iyi kaliteye ('iyi durum') ulaşılabacaktır.**
- **Su kalitesi; biyoloji, kimya ve morfoloji açılarından tanımlanmıştır.**
- **Yüzey ve yer altı suları için izleme programları**
- **Nehir havzaları üzerine kurulu su yönetimi**
- **Ekonomik araçlar: ekonomik analiz ve suyun akıllıca kullanılmasını sağlamak için fiyatların doğru belirlenmesi**
- **Havza yönetim plânlarının geliştirilmesinde halkın (vatandaşlar, belediyeler, sivil toplum kuruluşları) katılımının sağlanması**

Uygulama: sürekli ve şeffaf bir süreç

Ulusal mevzuata yansıtma;
Havza sınırlarının belirlenmesi



Çevresel analiz; ekonomik analiz



Uygulamaya yönelik izleme programları
Halkın katılımı sürecinin başlatılması (en geç)



Taslak havza yönetim plânları



Nihaî havza yönetim plânları



Uygulama, değerlendirme, düzeltme



Aralık 2004

Aralık 2006
Aralık 2006

Aralık 2008

Aralık 2009

- 2015

ve sonrası

SÇD Kapsamında Aday Ülkeleri Bekleyen Zorluklar



- 1) En geç tam üyeliğe kadar ulusal mevzuata yansıtmanın tamamlanması
- 3) En geç tam üyeliğe veya SÇD ile öngörülen tarihe (2015) kadar (hangisi önce ise), tam olarak uygulamaya geçilmesi
 - ✓ Havza sınırlarının belirlenmesi (Madde 3)
 - ✓ Yetkili kurumların belirlenmesi (Madde 3)
 - ✓ Çevresel ve ekonomik analiz (Madde 5)
 - ✓ Koruma alanları için tescil sisteminin hazırlanması (Madde 6)
 - ✓ İzleme programlarının hazırlanması (Madde 8)
 - ✓ Havza yönetim plânlarının hazırlanması (Madde 13)
 - ✓ Halka bilgi sunulması ve halkın katılımının sağlanması (Madde 14)
- 4) En geç tam üyelik ile birlikte, etkili bir yürütme sisteminin kurulması

Bir Aday Ülke Olan Türkiye'yi, diğer AB Su Mevzuatı Kapsamında Bekleyen Zorluklar



- 1) En geç tam üyeliğe kadar, ulusal mevzuata yansıtmanın tamamlanması, kurumsal yapılanma ve idarî kapasitenin güçlendirilmesi
- 3) Uygulama, yatırım gereksinimlerini de hesaba alacak şekilde, ileride gerçekleştirilecek müzakerelere bağlı olacaktır.
- 4) Tam üyeliğe kadar, müzakere edilmiş imtiyazları da göz önünde bulunduran, etkili bir yürütme mekanizmasının kurulması

Su Çerçeve Direktifi İçin Ortak Uygulama Stratejisi

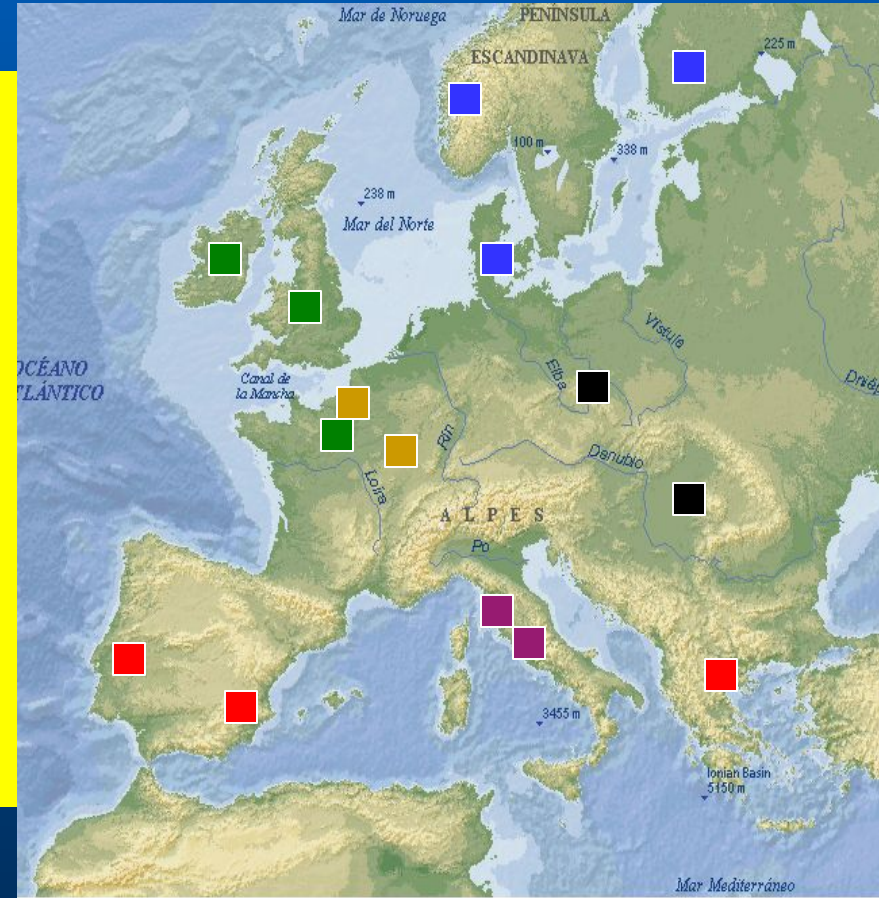
- Faaliyet yapısı ve yöntemleri, büyük oranda başarılı olmuş ve takdir edilmiştir; ortak sahiplik; bütün ortaklar tarafından veri sağlanması
- Faaliyetler, zaman çizelgesine uygun yürütülmekte ve teslimatlar da zamanında yapılmaktadır.
- Rehber Dokümanlar
 - Ekonomik görünüm- Havzaların belirlenmesi
 - Halkın katılımı
 - İzleme
 - İnterkalibrasyon
 - Plânlama süreci
 - Referans koşulları
 - Risk analizi
 - İlk değerlendirme sonuçlarının sunulması (SÇD Madde 5)
 - Kıyı suları ve sınır ötesi sular
 - Baskılar ve etkiler
 - Su kütleleri
 - Doğal yapısını kaybetmiş su kütleleri
 - CBS (GIS)
 - Sulak alanlar
- Bütün rehber dokümanlar CD ortamında ve İnternette mevcuttur.
- Rehber dokümanların örnek havzalarda denenmesi için Avrupa çapında bir örnek havza ağı oluşturulmuştur.

Guidance document n°1	Economics and the environment The implementation challenge of the WFD
Guidance document n°2	Identification of Water Bodies
Guidance document n°3	Analysis of Pressures and Impacts
Guidance document n°4	Identification & Designation of Heavily Modified & Artificial Water Bodies
Guidance document n°5	Transitional and Coastal Waters
Guidance document n°6	Towards a guidance on establishment of the intercalibration network and the process on the intercalibration exercise
Guidance document n°7	Monitoring under the Water Framework Directive
Guidance document n°8	Public Participation in relation to the WFD
Guidance document n°9	Implementing the Geographical Information System Elements (GIS) of the Water Framework Directive
Guidance document n°10	River and lakes - Typology, reference, conditions
Guidance document n°11	

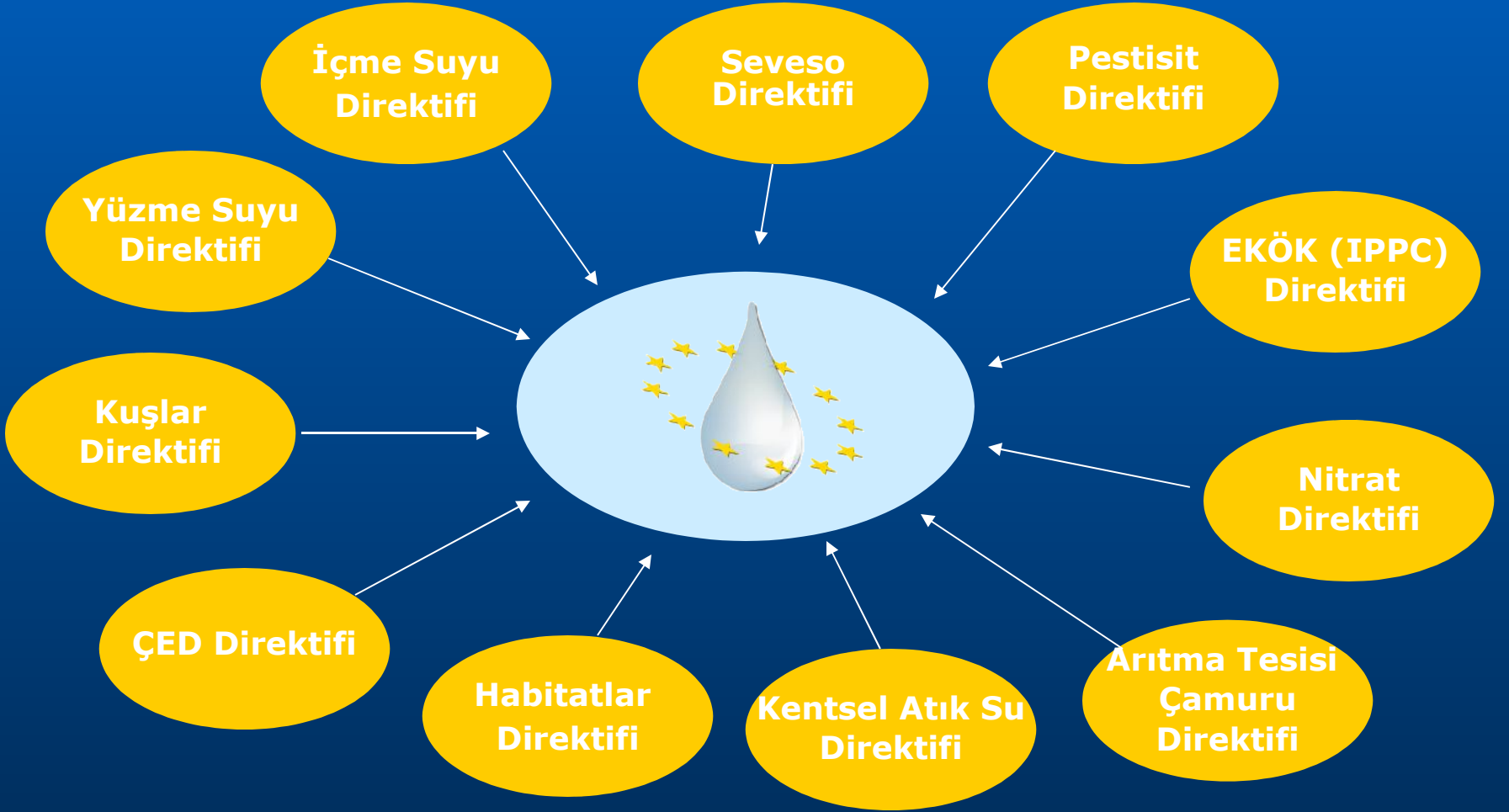
SÇD Rehber Dokümanlar

Avrupa'dan Örnek Nehir Havzaları

Belçika, Fransa, Hollanda (Scheldt)
Almanya, Fransa, Lüksemburg (Moselle-Sarre)
Fransa (Marne)
İrlanda (Shannon)
Danimarka (Odense Fjord)
Finlanda (Oulujoki)
Portekiz (Guadiana)
İspanya (Júcar)
Yunanistan (Pinios)
Macaristan, Romanya (Somes)
Çek Cumhuriyeti, Almanya, Polonya (Neisse)
İtalya (Tevere, Cecina)
Norveç (Suldalsvassdraget)
İngiltere (Ribble)



Suyla ilgili mevzuatın tamamı için tek bir yönetim çerçevesi SÇD





Daha fazla bilgi için...

İnternet

<http://europa.eu.int/comm/environment/water>



Adresse <http://europa.eu.int/comm/environment/water/index.html>

Important legal notices

Environment

English

EUROPA > European Commission > Environment > Policies > Water

Contact | Search on EUROPA

Glossary | Site Map | Index | FAQ | quick search | go

Who's who | Policies | Integration | Funding | Resources | News & Developments

Water policy in the European Union

For most people in the European Union access to clean water in quite abundant quantities is taken for granted. Most people do not realise however, that all many human activities put a burden on water quality and quantity. **All polluted water, whether polluted by households, industry or agriculture, returns back, one way or another, to the environment and may cause damage to human health or the environment.**

This site attempts to provide further information on the different pieces of water legislation (and related policies) in the European Community which contribute to a major part that clean water in sufficient quantity becomes a reality all over Europe.

Find some more details, in particular about:

- The new European Water Policy : River basin management
Water Framework Directive (2000/60/EC)
- **Water Pollution coming from urban waste water and certain industrial sectors**
Urban Waste Water Treatment Directive(91/271/EEC)

İrtibat adresi

env-water@cec.eu.int

Çevre alanında Türkiye'ye yönelik AB finansal yardımları

- MEDA (1990-2001) ihtiyaçların yönlendirdiği yardımlar, sınırlı yatırım projesi (Şanlı Urfa İçme suyu 21M€), laboratuvar ekipmanı ve teknik yardım c. 23M€
- Katılım Öncesi Mali İşbirliği (2002-2006), Katılımı destekleyen birçok proje, Çevresel Yatırımların Planlanması, Doğa Koruma, Katı Atık Yönetimi, Atık Su, İçme Suyu, Çevresel Bilgiye Erişim, Kimyasallar, Gürültü, Biyosidal Ürünler ve altyapı yatırımları vs yaklaşık 240M€
- Çok uluslu Birlik programları Life-TCY SMAP ve diğerleri 5-7 M€



ŞANLI URFA içme suyu projesi



- MEDA Projesi 21 M€ (1996)
- İnşaat İMA-AGE 16M€
- Mühendislik Safege&Altınok 0,845 M€
- İşletim, verimlilik, ücretlendirme teknik destek projesi 190,000€ ihale edilecek

ŞANLI URFA içme suyu projesi



- Kapasite, 1.400.000 kişi
- 35 km büyük çaplı boru temini ve döşemesi
- Kapasitesi 4000 ila 20.000 m³ arasında 7 adet depo ve
- 3 adet pompa istasyonu inşa ve teçhizi tamamlanmıştır.
- 2006 başında hizmete alınacaktır



SU için Katılım Öncesi Mali Yardımlar

- 2002, Yüksek Maliyetli Çevresel Yatırımların Planlanması Projesi (5.3 M€) tamamlandı
- 2004, İnsan Kullanımına yönelik sular projesi (1.5 M€) başlangıç Ocak 2006 ve lab ekipman (1M€)



SU için Katılım Öncesi Mali Yardımlar

- **2006 Mali İşbirliği (planlanıyor)**
 - SÇD Eşleştirme Projesi (2.5M€)
 - Nevşehir Atık Su Arıtma (11M€)
 - TOKAT Atık Su Arıtma (10 M€)
 - ORDU ASA (7 M€)
 - TURHAL ASA (?)
 - 10 adet fizibilite + ÇED çalışması (3 M€)

AB yardımları geleceđi



- IPA, Katılım öncesi mali yardım aracı (2007 -2013)
- Çevre en öncelikli konu başlıklarından biri olmaya devam edecek, özellikle SU kaynaklarının akılcıl kullanımını ve altyapı projeleri
- Geleceđe şimdiden hazırlanmak



Türkiye'yi bekleyen zorluklar

- Kurumların rollerinin belirlenmesi
- Sözleşme ve yönetim otoritelerinin belirlenmesi
- Sektörel stratejilerin hazırlanması
- Proje ve Proje dizinlerinin hazırlanması

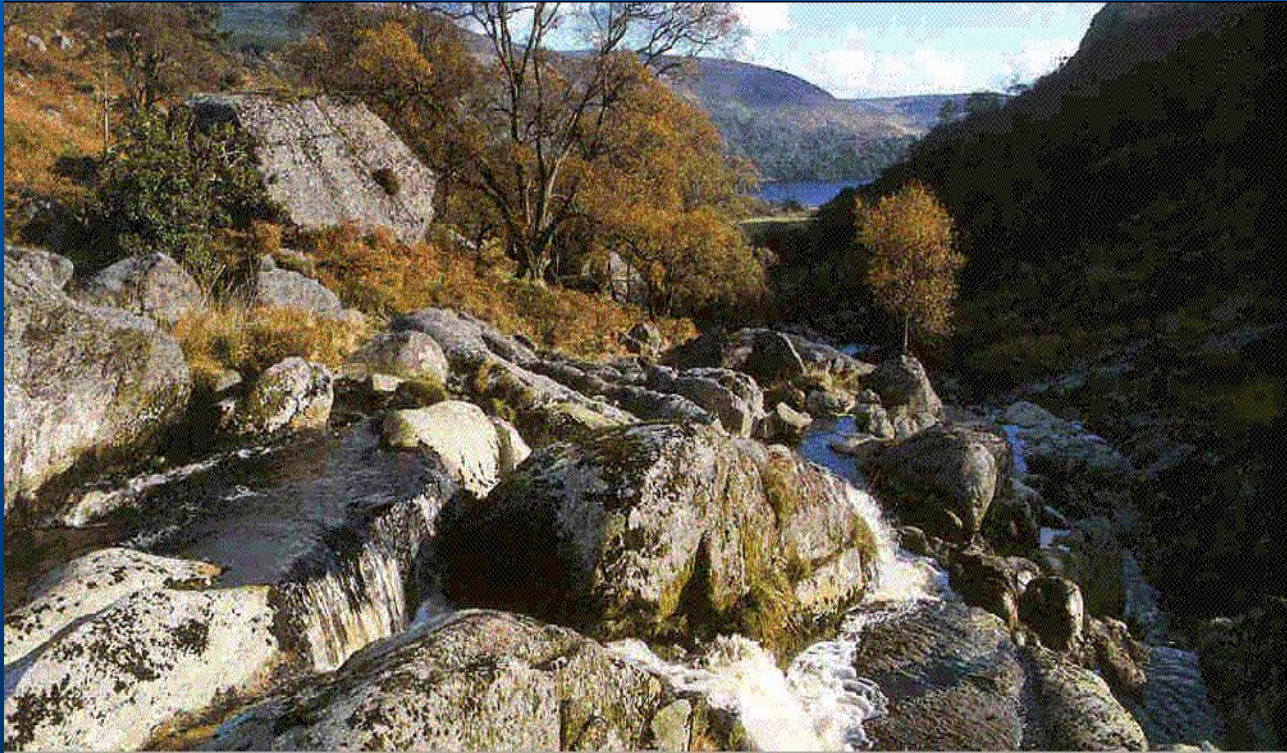


Çevresel Uyumlulaştırma Stratejisi ve Tam Üyelik Konuları Üzerine Yararlı Bağlantılar ve Dokümanlar

- http://europa.eu.int/comm/environment/enlarg/index_en.htm
- http://europa.eu.int/comm/environment/enlarg/publications_en.htm
- Communication on Accession Strategies for Environment
The Challenge of Environmental Financing in the Candidate Countries
- Compliance Costing for Approximation of EU Environmental Legislation in the CEEC
- Guide to the Approximation of EU Environmental Legislation
- Progress Monitoring Manual (Follow-up to 'Guide')
- Handbook on the implementation of EC Environmental Legislation
- Benefits for Croatia of compliance with the environmental acquis
- The Benefits of Compliance with the Environmental Acquis for the Candidate Countries
- Analysis of Environmental Legislation provided baseline gap and sectoral analysis with the help of an EU funded TA in 2002
- The Integrated Approximation Strategy (IAS) has been prepared by the MoE&F with the help of an EU funded TA in 2003
- EHCIP Project provided up to date investment analysis covering all heavy cost directives prepared with the help of an EU funded TA in 2005



İlginiz için teşekkür ederim.



gurdogar.sarigul@cec.eu.int