

# ETUDE GLOBALE POUR UNE STRATEGIE DE REDUCTION DES RISQUES DUS AUX CRUES DU RHÔNE

## VOLET HYDRAULIQUE HORS DELTA

Veillez entrer votre identifiant et votre mot de passe :

Utilisateur :

Mot de passe :

Envoyer

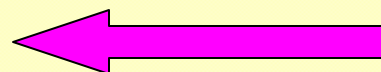
Effacer





## Etude globale pour une stratégie de réduction des risques des aux crues du Rhône

- Architecture des modèles hydrauliques du Rhône
- Résultats hydrauliques des simulations des crues



Changer le mot de passe



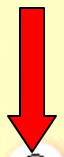
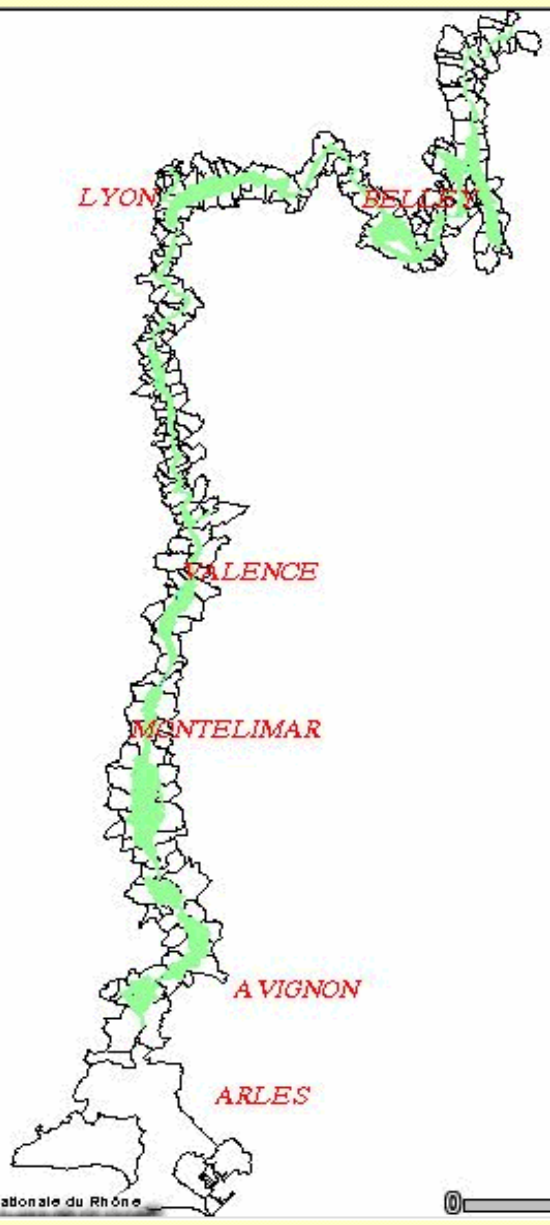
# Volet hydraulique hors delta Architecture des modèles hydrauliques

**Thèmes** **Légende**

Actualiser la carte

Visible Actif

- Lit mineur
- Lit majeur
- Champ d'expansion
- Casier
- Commune

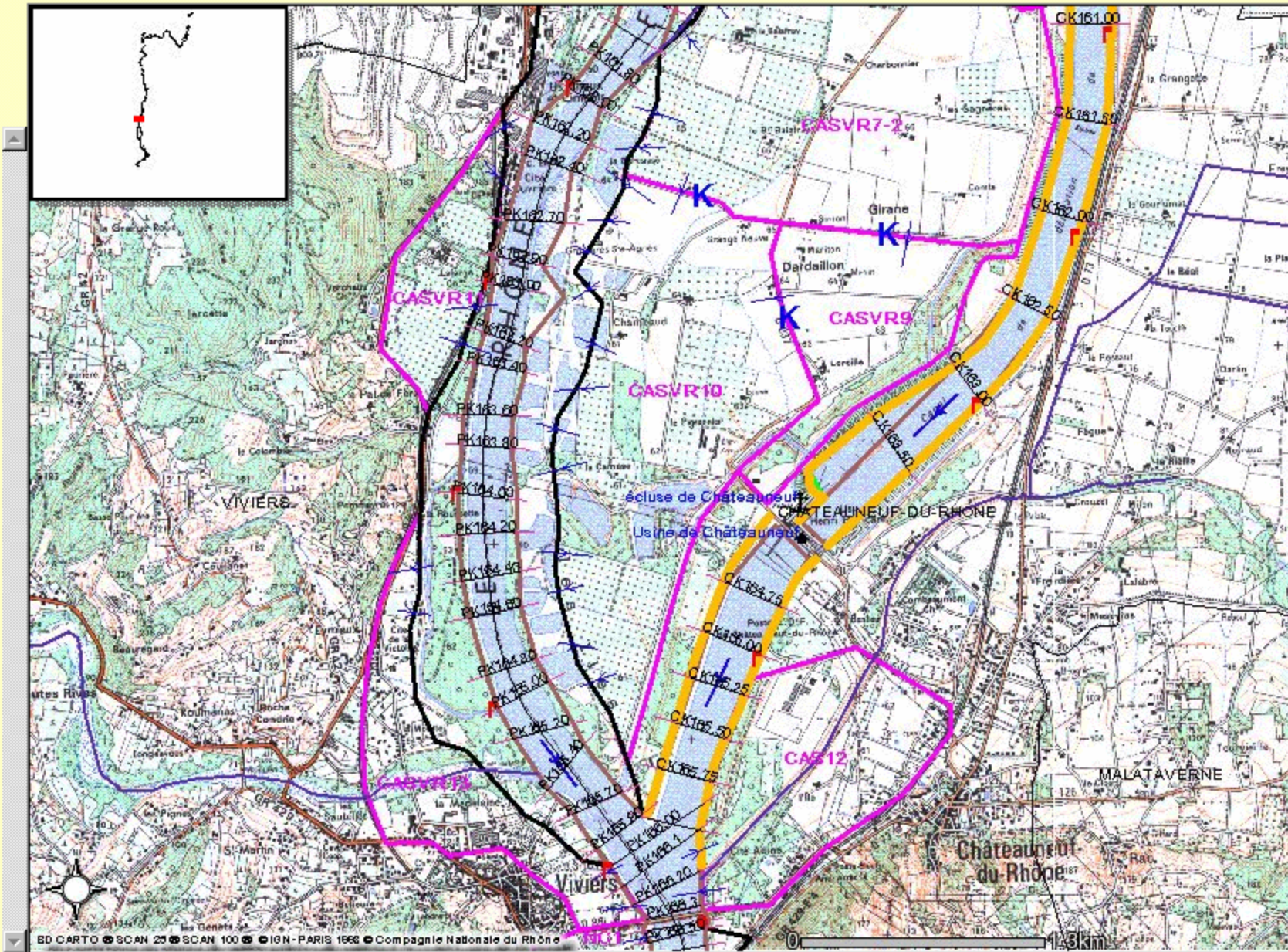


**Thèmes** **Légende**

Actualiser la carte

Visible Actif

- Point de mesure
- Siphon
- Liaison vanne
- Liaison seuil
- Liaison Strickler
- Ouvrage seuil
- Liaison orifice
- Points Kilométriques
- Ouvrage
- Profil en travers
- Profil en travers étendu
- Ecoulement dans les casiers
- Ecoulement
- Snf
- Digue
- Aménagement des berges
- Cours Eau
- Lit mineur
- Lit majeur
- Champ d'expansion
- Casier
- Commune
- Scan25





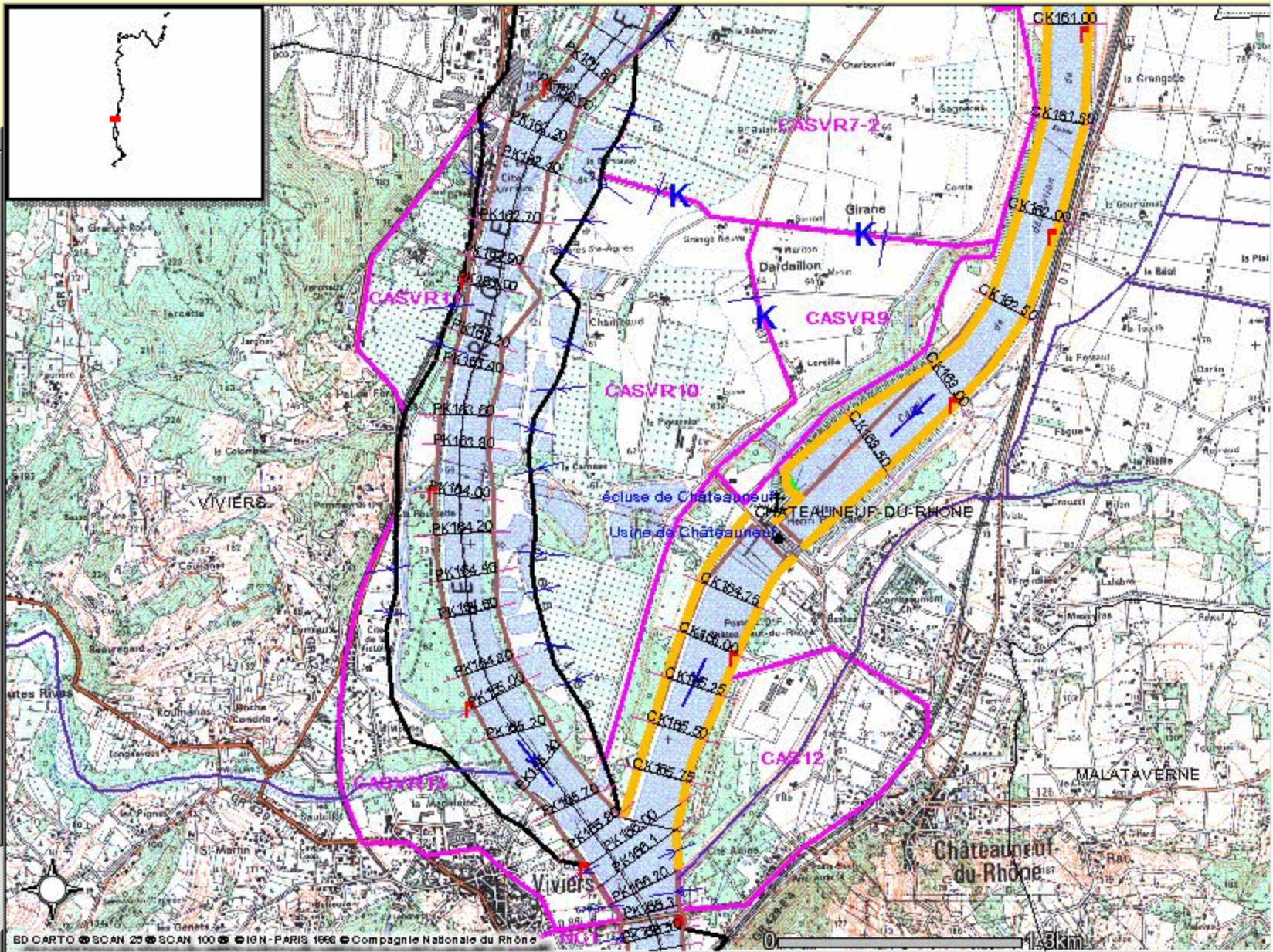
# Volet hydraulique hors delta Architecture des modèles hydrauliques

Menu Aide

Thèmes Légende

Actualiser la carte

- Point de mesure
- Liaison vanne
- Liaison seuil
- Liaison Strickler
- Ouvrage seuil
- Liaison orifice
- Points Kilométriques
- Ouvrage
- barrage
- barrage de garde
- écluse
- usine
- Profil en travers
- Profil en travers étendu
- Ecoulement dans les casiers
- Ecoulement
- Snct
- Digue
- antérieure à l'aménagement
- CNR insubmersible
- CNR submersible
- Aménagement des berges
- CNR insubmersible
- CNR submersible
- non CNR insubmersible
- non CNR submersible
- Cours Eau
- Lit mineur





# Volet hydraulique hors delta Architecture des modèles hydrauliques

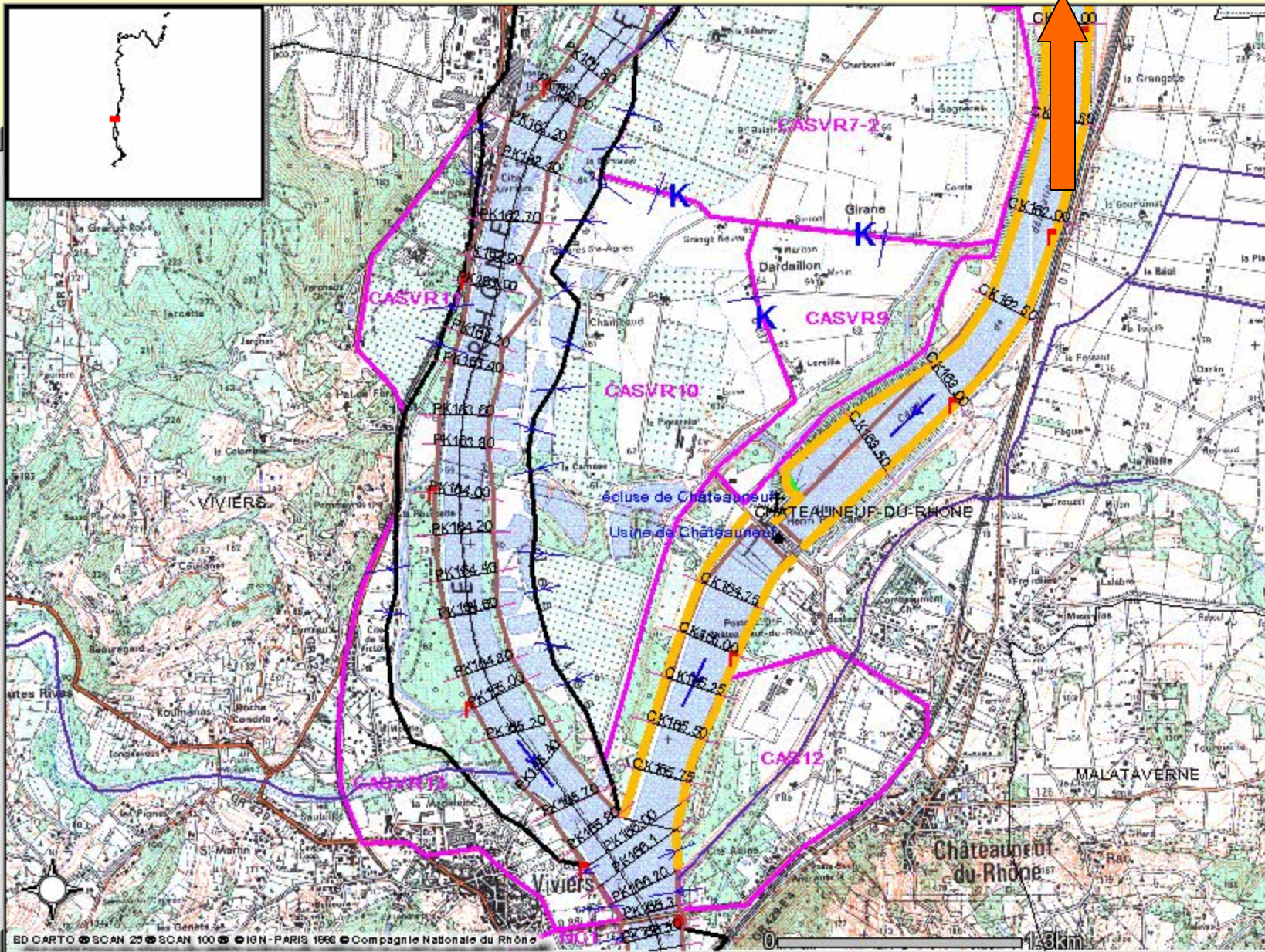
Menu Aide

Thèmes Légende

Actualiser la carte

Visible Actif

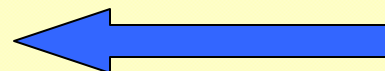
- Point de mesure
- Siphon
- Liaison vanne
- Liaison seuil
- Liaison Strickler
- Ouvrage seuil
- Liaison orifice
- Points Kilométriques
- Ouvrage
- Profil en travers
- Profil en travers étendu
- Ecoulement dans les casiers
- Ecoulement
- Snf
- Digue
- Aménagement des berges
- Cours Eau
- Lit mineur
- Lit majeur
- Champ d expansion
- Casier
- Commune
- Scan25





## Etude globale pour une stratégie de réduction des risques des aux crues du Rhône

- Architecture des modèles hydrauliques du Rhône
- Résultats hydrauliques des simulations des crues



Changer le mot de passe



# Volet hydraulique hors delta Résultat des simulations hydrauliques

Menu

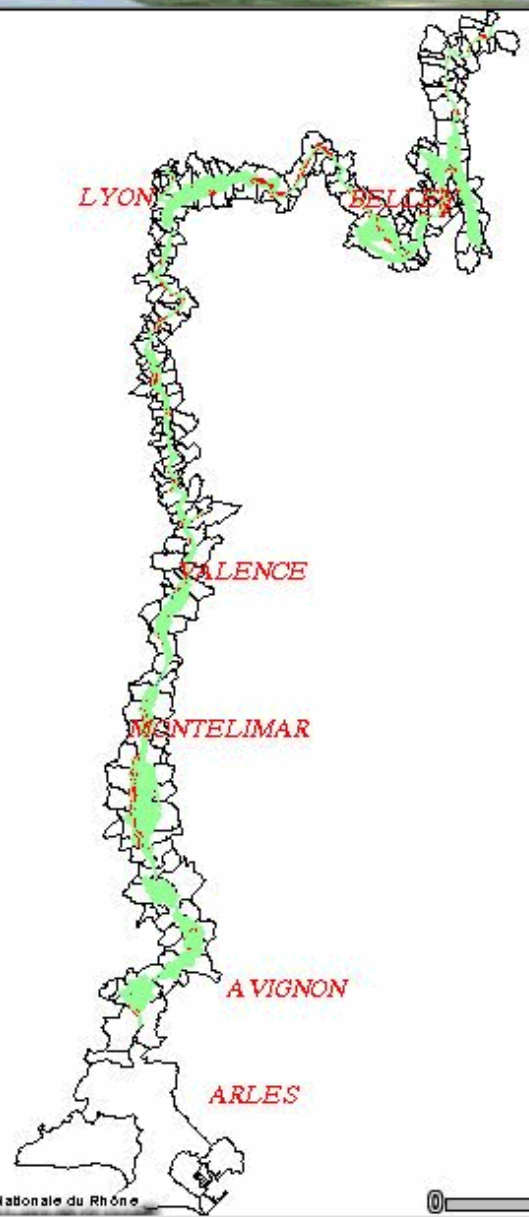
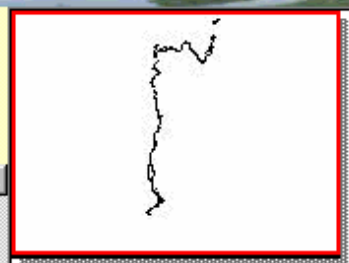
Aide

**Thèmes** **Légende**

Actualiser la carte

Visible Actif

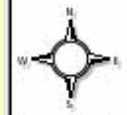
- Lit mineur
- Vitesse Maximum
- Casiers Fictifs
- Hauteur Eau Maximum
- Casiers Fictifs
- Hauteur Eau Maximum
- Casiers
- Commune



**Gestion des scénarii**

oceanique3bis Valider

Informations



BD CARTO © SCAN 25 © SCAN 100 © IGN - PARIS 1966 © Compagnie Nationale du Rhône

0 25km







# Volet hydraulique hors delta Résultat des simulations hydrauliques

Menu

Aide

Thèmes Légende

Actualiser la carte

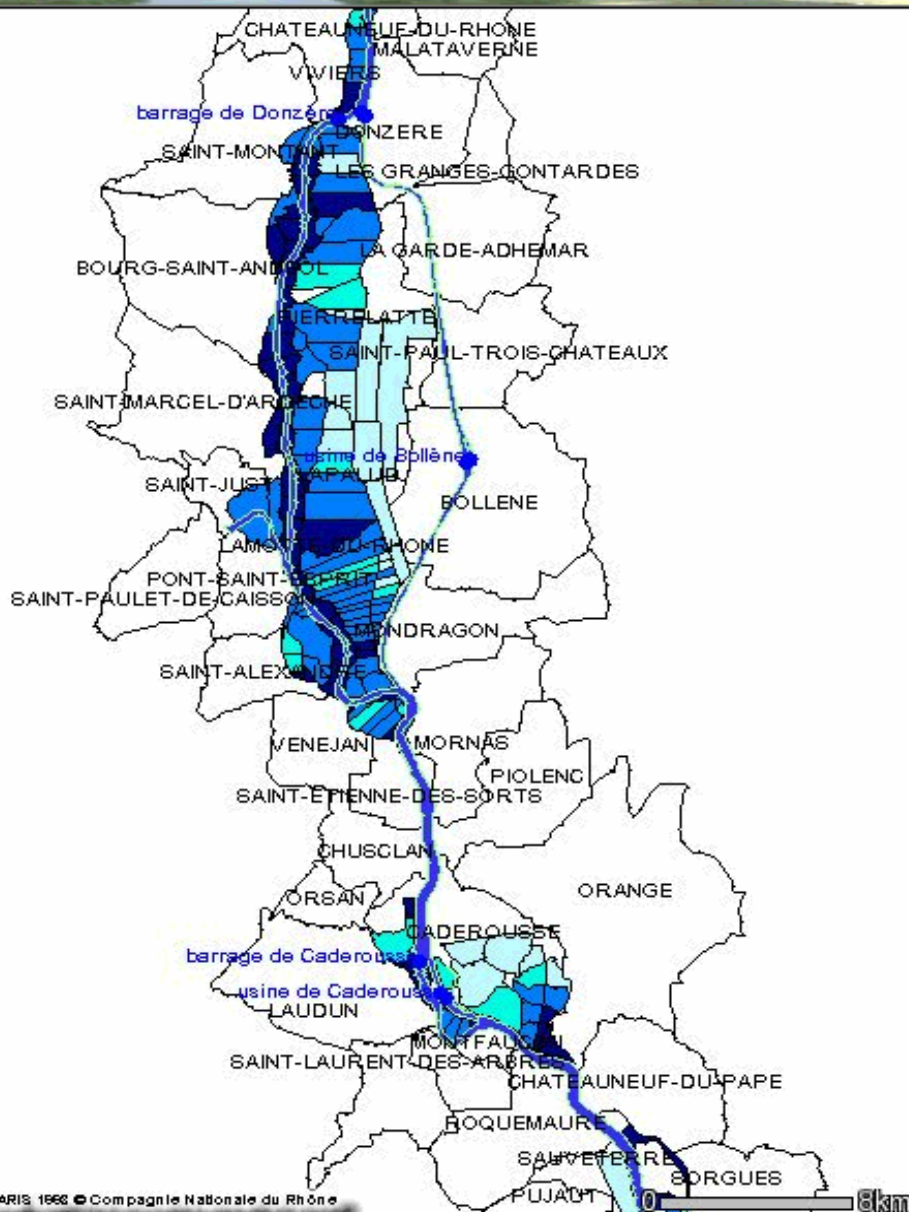
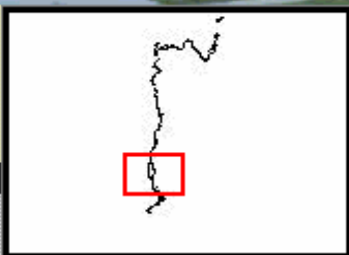
Visible Actif

- Ouvrage
- Lit mineur
- Vitesse Maximum
- Casiers Fictifs
- Hauteur Eau Maximum
- Casiers Fictifs
- Hauteur Eau Maximum
- Casiers
- Commune

Gestion des scénarii

oceanique3bis Valider

Informations



BD CARTO © SCAN 25 © SCAN 100 © IGN-PARIS 1966 © Compagnie Nationale du Rhône





### Volet hydraulique hors delta Résultat des simulations hydrauliques

Menu Aide

Thèmes Légende

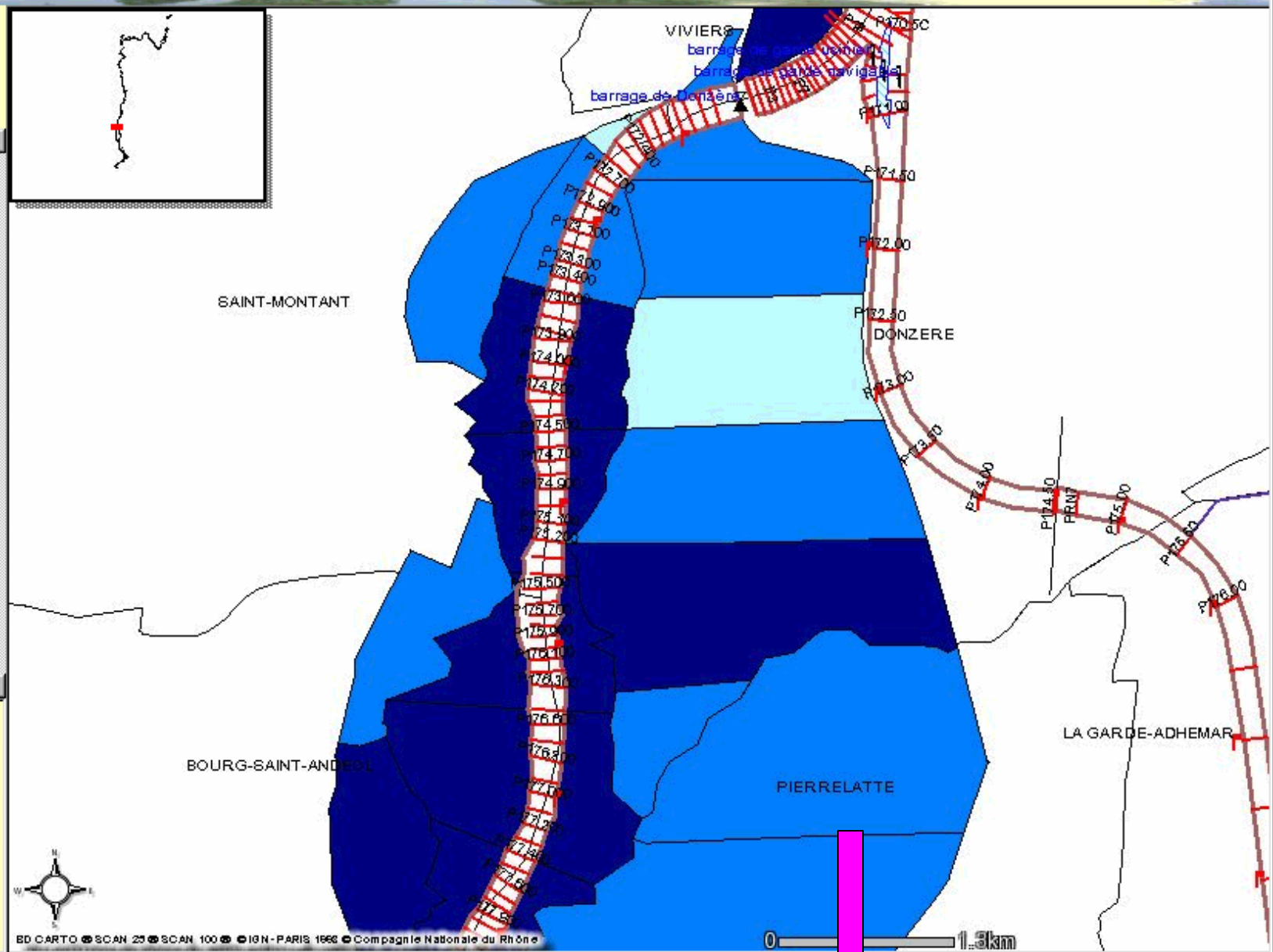
Actualiser la carte

Visible Actif

- Points Kilométriques
- Ouvrage
- Vitesse Maximum dans Lit Mineur
- Profil en travers
- Sncf
- Cours Eau
- Lit mineur
- Vitesse Maximum Casiers Fictifs
- Hauteur Eau Maximum Casiers Fictifs
- Hauteur Eau Maximum Casiers
- Commune

Gestion des scénarii

oceanique3bis Valider Informations





# Volet hydraulique hors delta Résultat des simulations hydrauliques

Menu

Aide

Thèmes Légende

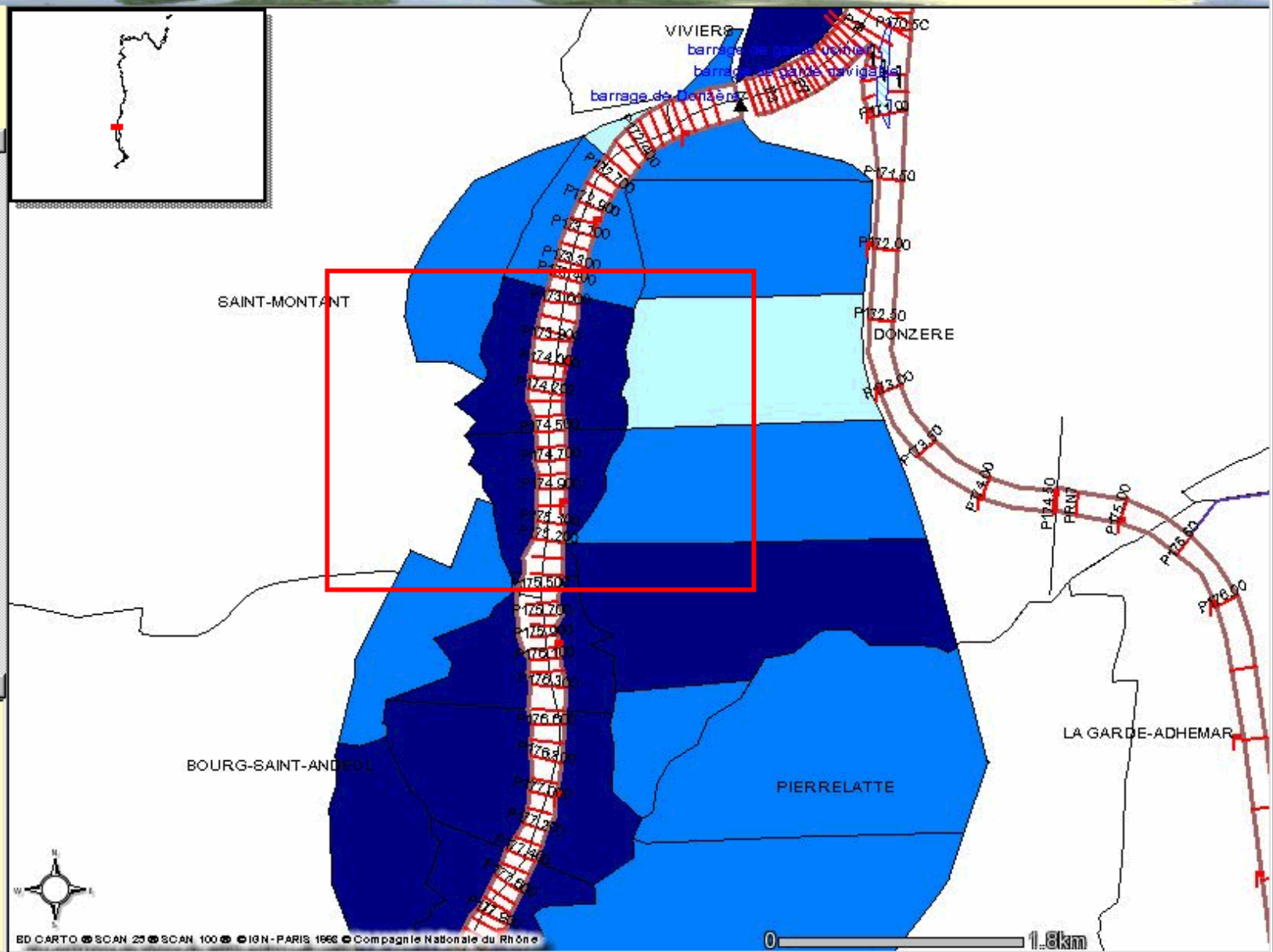
Actualiser la carte

Visible Actif

- Points Kilométriques
- Ouvrage
- Vitesse Maximum dans Lit Mineur
- Profil en travers
- Sncf
- Cours Eau
- Lit mineur
- Vitesse Maximum Casiers Fictifs
- Hauteur Eau Maximum Casiers Fictifs
- Hauteur Eau Maximum Casiers
- Commune

Gestion des scénarii

oceanique3bis



BD CARTO © SCAN 25 © SCAN 100 © IGN - PARIS 1966 © Compagnie Nationale du Rhône





## Volet hydraulique hors delta Résultat des simulations hydrauliques

Menu Aide

**Thèmes** **Légende**

Actualiser la carte



Résultat de la recherche - Microsoft Internet Explorer

### Hauteur Eau Maximum Casiers

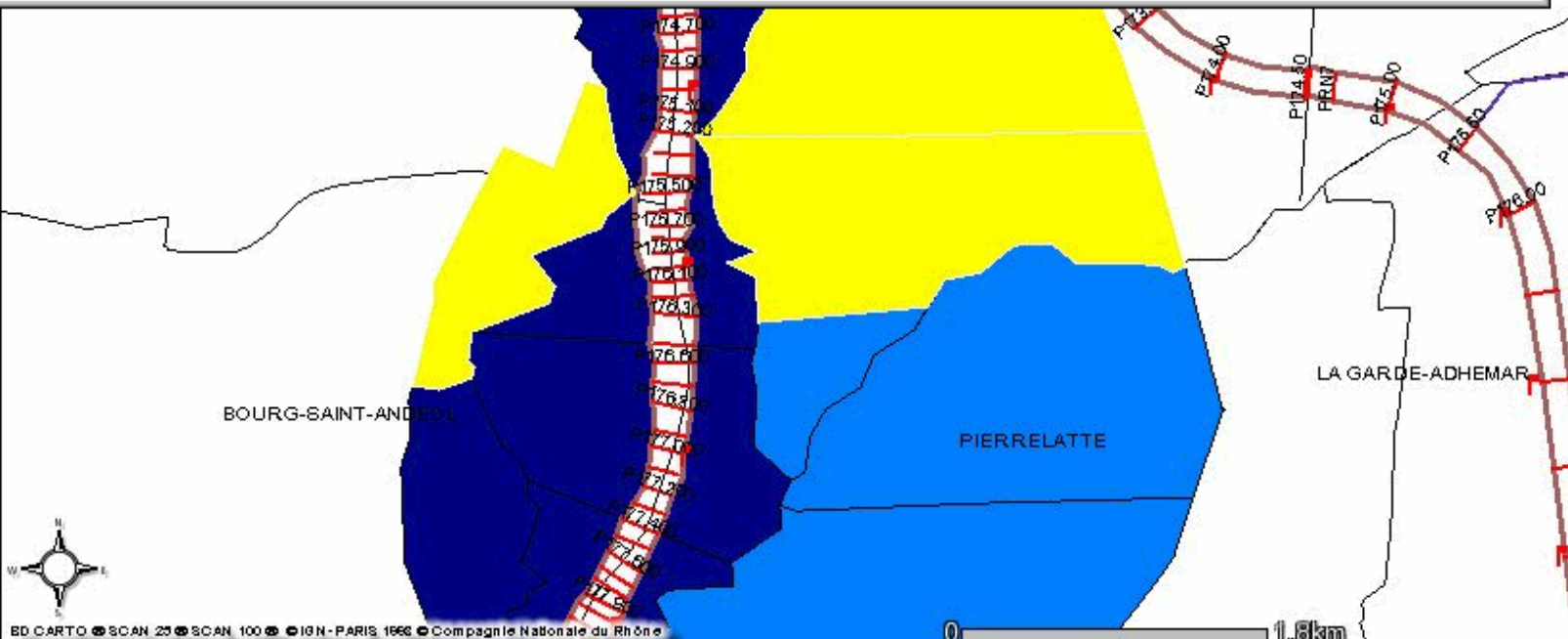
Rec	NOM	BIEF	OCé3BIS_HMAX_CA.NOM	OCé3BIS_HMAX_CA.HMAX	OCé3BIS_HMAX_CA.POURCENT	OCé3BIS_HMAX_CA.DURSUB	OCé3BIS_HMAX_CA.Z	OCé3BIS_HMAX_CA.CL
1	CAS173	Caderousse	CAS173	1.36000	1.00000	205	57.46000	1 à 2m
2	CAS174	Caderousse	CAS174	0.40000	1.00000	587	56.20000	0,01 à 0.5m
3	CAS175	Caderousse	CAS175	1.07000	1.00000	709	55.57000	1 à 2m
4	CBARAQUE	Caderousse	CBARAQUE	1.62000	0.95000	287	57.38000	1 à 2m
5	CCHARNEV	Caderousse	CCHARNEV	1.73000	0.95000	374	54.94000	1 à 2m
6	CAS176	Caderousse	CAS176	2.14000	0.47000	287	54.72000	>2m

- Hauteur Eau Maximum Casiers Fictifs
- Hauteur Eau Maximum Casiers
- Commune

#### Gestion des scénarii

oceanique3bis Valider

Informations



## Thèmes Légende

Actualiser la carte

Visible Actif

- Points Kilométriques
- Ouvrage
- Vitesse Maximum dans Lit Mineur
- Profil en travers
- Sncf
- Cours Eau
- Lit mineur
- Vitesse Maximum Casiers Fictifs
- Hauteur Eau Maximum Casiers Fictifs
- Hauteur Eau Maximum Casiers
- Commune

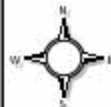
## Gestion des scénarii

crue90 

Scénario hydrologique - Microsoft Internet Explorer

### Crue Océanique 3 bis

BIEF	PERIODE DE RETOUR	STATION HYDROMETRIQUE	DEBIT DE POINTE DE CRUE (m <sup>3</sup> /s)
Pierre Bénite	Q 10	Ternay - Givors	4 445
Vaugris	Q 100		
Péage de Roussillon	Q 100		
Saint Vallier	Q 100		
Bourg les Valence	Q 100		
Beauchastel	Q 100	Valence	7 510
Baix Logis Neuf	Q 100		
Montélimar	Q 100		
Donzère Mondragon	Q 100	Viviers	8 120
Caderousse	Q 10		
Avignon	Q 10		
Vallabrègues	Q 10	Beaucaire	8 400



BD CARTO © SCAN 25 © SCAN 100 © IGN - PARIS 1966 © Compagnie Nationale du Rhône

0 1.8km





### Volet hydraulique hors delta Résultat des simulations hydrauliques

Menu Aide

Thèmes Légende

Actualiser la carte

Résultat de la recherche des communes - Microsoft Internet Explorer

Liste de toutes les communes

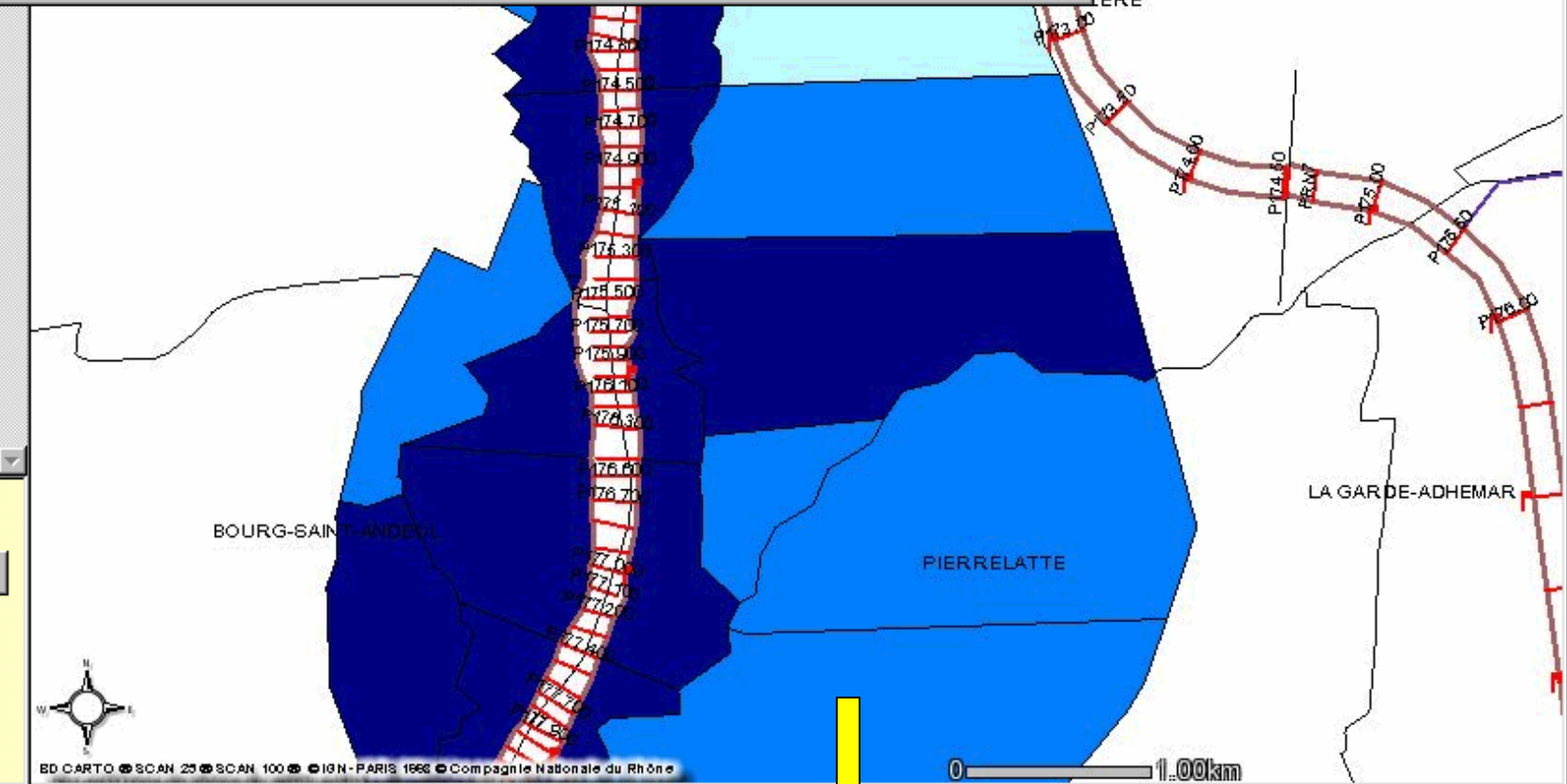
DONZERE

Se cadrer sur la commune

- Visible Actif
- Points Kilométriques
  - Ouvrage
  - Vitesse Maximum dans Lit Mineur
  - Profil en travers
  - Sncf
  - Cours Eau
  - Lit mineur
  - Vitesse Maximum Casiers Fictifs
  - Hauteur Eau Maximum Casiers Fictifs
  - Hauteur Eau Maximum Casiers
  - Commune

Gestion des scénarii

oceanique3bis Valider Informations



Navigation toolbar with icons for zoom, pan, and other map controls.



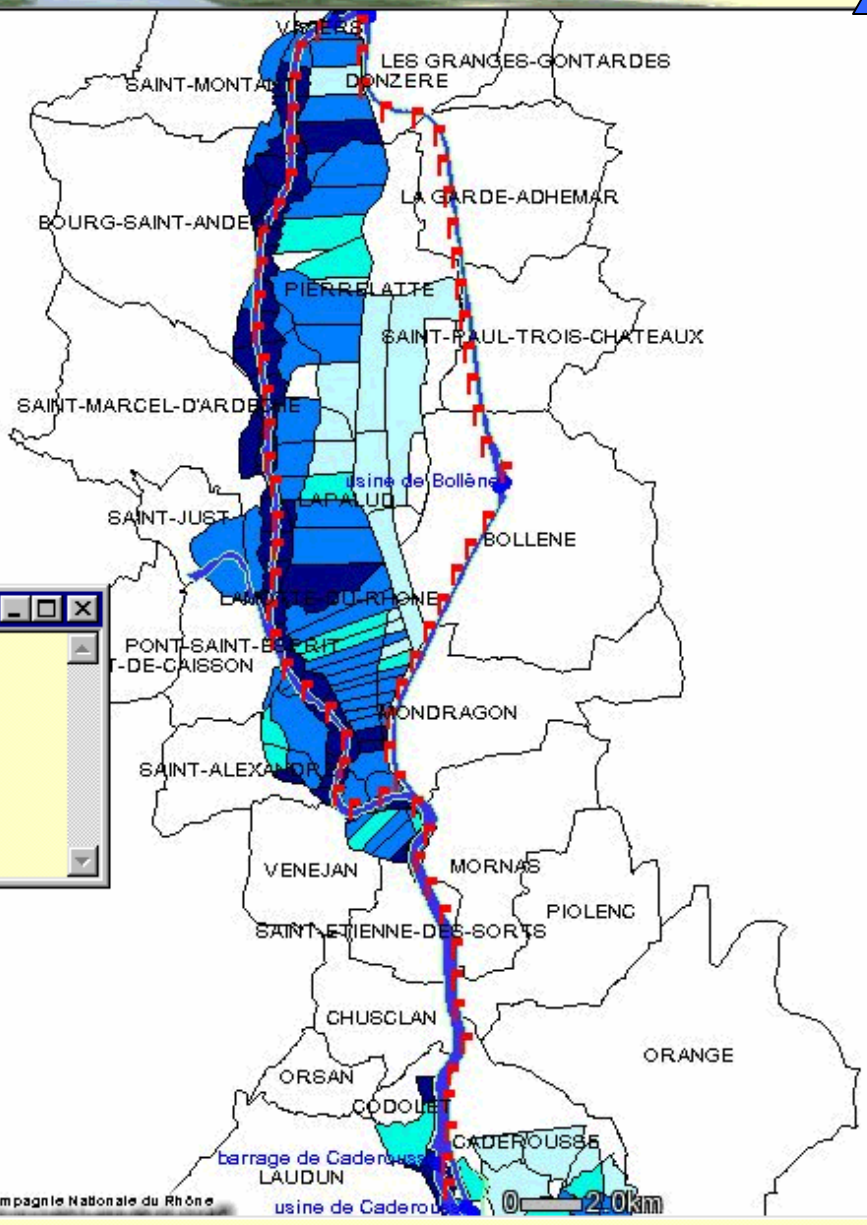
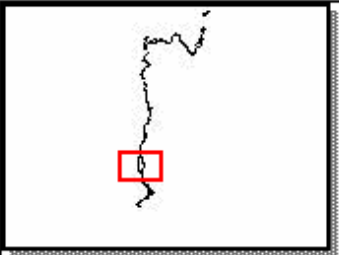
### Volet hydraulique hors delta Résultat des simulations hydrauliques

Menu Aide

Thèmes Légende

Actualiser la carte

- Visible Actif
- Points Kilométriques
  - Ouvrage
  - Lit mineur
  - Vitesse Maximum
  - Casiers Fictifs
  - Hauteur Eau Maximum
  - Casiers Fictifs
  - Hauteur Eau Maximum
  - Casiers
  - Commune



Résultats de la recherche des Biefs - Microsoft Internet ...

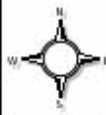
Liste de tous les biefs

Caderousse

se cadrer sur le bief

Gestion des scénarii

oceanique3bis Valider Informations



BD CARTO © SCAN 25 © SCAN 100 © IGN - PARIS 1966 © Compagnie Nationale du Rhône





## Aide de l'application CNR

[Accès au site](#)

[Généralités](#)

[Architecture des modèles hydrauliques du Rhône](#)

[Résultats hydrauliques des simulations de crues](#)

[Les fonctionnalités communes à l'architecture et aux simulations](#)

[Définition des différents thèmes cartographiés](#)



**FIN**